



# ORWISCHER KERBBLÄTTCHEN

mit  
Kerb-Chronik

25  
Joahr  
Orwischer Kerb  
uff'm  
Dalles

Ausgabe 2006 anlässlich „25 Joahr Orwischer Kerb uff'm Dalles“

25 Joahr ...

...uff unser Wort die  
Kerb bleit im Ort



Sparkassen-Finanzgruppe  
Hessen-Thüringen

Wir engagieren uns,  
damit die Zukunft unserer Kinder  
nicht in den Sternen steht.



Sparkasse  
Dieburg

Als regional tätiges Kreditinstitut sind wir besonders eng mit der Region und ihren Menschen verbunden. Wir bieten umfassende Beratung und Betreuung rund ums Geld und engagieren uns darüber hinaus in vielfältigen Bereichen für unsere Region.

[www.sparkasse-dieburg.de](http://www.sparkasse-dieburg.de)

# ORWISCHER KERB 2006

## Seit 25 Joahr , wirrer Kerb uff-em Dalles

Sou loang schon, freet merr sich doo verwunnert  
25 Joahr' – däss iss joa schon e Vertel-Joahrhunnert,

Daß unser Orwischer Kerb - ,iwwer alles,  
Iss jetzt wirrer dehoam – nemlich doo uff unserm Dalles.

Ja, unser Kerb, die bestäiht jetzt schon seit 500 Joahr'n  
Un iss also so uze soa-e gebor'n.

Un doo-mols woar von Ofoang oo klaor – dass de goanze Kerb-Klimbim  
Woar immer doo uff-em Dalles – sou im die Kerch erim.

Awwer zwischedorch woar's immer emool wirrer basseert,  
dass merr die Kerb hott im-quarteert.

Sou aach nooch em Krieg – von 1947-1953 woar se ze finne  
In de Darmstädter-Stroaß – dort unner de Linne.

Un wall joa doann spee-rer – unsern neie Festplatz sou modern  
Woar se halt doann dort – also wirrer oabseits vom Haus des Herr'n.

Awwer doann, vorr 25 Joahr'n – doo hott merr mutig beschlosse  
Die Kerb doch wirrer, wie die Kerch aa – im Ort ze belosse.

Un sou iss die Kerb – wie sich's oafach geheert  
Unnern Kerche-Gickel – doo uff-en Dalles zurück gekehrt,

Un erfreut sou alle Joahr – wie zur Grinder-Zeit  
Doo uff-em Dalles oan Kerb – doann all die Leit'.

Un doo-debei sei heit doch all jener Leit' gedoacht,  
Die sich im die Kerb jeh' bemiiht un verdient gemoacht.

Vor allem aach den-ne, die 1922, also voor veele Joahr'n  
Doomols schon sou schlaun un clever woar'n

Un harre – oh Wunner – dass däs iwwerhaupt gäiht  
Unser Kerb vom Oktober – in de September verläiht,

Un uns doo-mit – wie die Erfahrung hott gelehrt  
Goanz oafach harre – e veel schenner Kerb be-schert.

Däß freut vor allem aach unser'n Gickel uff-em Torm,  
Walls Wärrer meist schenner – un zu-dem noch woarm,

Un sou unser Kerb – als Publikums-Magnet  
In de Gunst von de goanz Umgebung steht.

Die Leit kumme von nah' – sie kumme von fern,  
Däß freut halt aach – unser'n Gickel des Herrn.

Doch maohnt er aach, unsern Gickel, jetzt in gold, einst in grün  
Genießt sie, die Kerb – doann die Zeit rast da-hin.

Freut Eich, dass Ehr doo – jetzt uff-em Dalles steht  
Un mich noch von unne – statt schon von uwwe be-seht.

Drinke merr oan Kerb doo-druff – Bierchen, Korn und Kimmel  
Uff die wou noch doo soi – un die schon im Himmel

Un singe dezu – ei, ei woas soin die Leit so froh  
Die Orwischer Kerb, die Orwischer Kerb, die Orwischer Kerb is doo.

**H.S.**

# WIR GRATULIEREN 25 JAHRE ORWISCHER KERB "UFF 'M DALLE"



ESPRIT

Street One

s.Oliver®

CECIL

OneTouch®

comma

ANGELS

MAC.

Oliver twist®

LERROS



[www.mode-schwarzkopf.de](http://www.mode-schwarzkopf.de)

M

SCHWARZKOPF

Mode & mehr

K-Adenauer-Str. 12 06074/7811  
63322 Rödermark - Urberach



**HAJO LÖBIG**

FOTO - STUDIO  
KONRAD - ADENAUER - STRASSE 19  
63322 RÖDERMARK / URBERACH

TELEFON : 06074 / 68605  
TELEFAX : 06074 / 66636  
E-MAIL : INFO@HAJO-LOEBIG.DE  
HOMEPAGE : WWW.HAJO-LOEBIG.DE

Schallmayer

BRILLEN · CONTACTLINSEN

KONRAD - ADENAUER - STR. 19  
63322 RÖDERMARK / URBERACH  
TELEFON : 06074 / 68243  
TELEFAX : 06074 / 66686

# ORWISCHER KERB 2006

## *Grüßwort*



Liebe Freunde und Besucher der Orwischer Kerb,

ich kann mich noch sehr gut daran erinnern, wie ich als Kind und junger Mensch die Kerb auf dem Festplatz an der Halle Urberach erlebte. Da es sich fast ausschließlich um eine Veranstaltung mit Karusells und Buden auf begrenzter Fläche handelte, fällt einem hierfür – rückblickend – der Begriff „Kerb“ fast schwer, vergleicht man das Geschehen mit heute. Damit fand vor 25 Jahren nicht nur ein Wechsel mitten in den Ort hinein statt, sondern durch das Einbinden von Vereinen und Gaststätten und das Pflegen alter Kerbtraditionen wurde die Kerb in Orwisch ein Magnet für viele Bürgerinnen und Bürger Rödermarks, aber auch darüber hinaus.

Kerbborsche und-meedscher, die Inthronisierung der Kerbbobbe, um deren Namen immer ein freudiges Geheimnis gemacht wird, das Kerbstraußstecken, der Kerbspruch und vieles mehr erinnern neben dem ganzen anderen Trubel, den es natürlich auch gibt, an Werte und Traditionen, wie man sie heute noch auf vielen alten Fotos früherer Zeiten sehen kann und in den Erinnerungen der älteren Bevölkerung wach gehalten wird. Die Verbundenheit und Identifizierung mit der eigenen Veranstaltung wird gefördert, das jährliche Ereignis wird zum Merkmal in der Region, das nicht austauschbar ist. Eine Ausstellung im Töpfermuseum über die Geschichte der Kerb wird in diesem Jahr das Ereignis begleiten.

„Kerb“ – „Kirchweih“: auch hier ist das Geschehen an den Ursprung zurückgekehrt, wird örtlich die Kirche eingebunden. Aber auch der traditionelle Kirchgang der Kerbborsche und –meedescher am Sonntag gehört dazu. Es ist wahrscheinlich, dass die Kerb ursprünglich im 19. Jh. noch im Oktober stattfand und erst später auf das erste Septemberwochenende vorverlegt wurde. Erntezeiten und Witterungsbedingungen mögen hier eine Rolle gespielt haben. Da das gute Wetter zur Orwischer Kerb fast schon sprichwörtlich ist, mag man fast daran glauben.

Alles das will natürlich vorbereitet sein: deshalb gilt der Dank natürlich denjenigen, die die Vorausschau und den Mut hatten, vor 25 Jahren die Kerb auf den Dalles zu holen, wie auch denjenigen, die über diese Zeit hinweg in der Kerbkommission ehrenamtlich das Großereignis vorbereiten, jeder an seinem Platz.

Ich wünsche den Aktiven wie in jedem Jahr eine erfolgreiche Veranstaltung und den Besucherinnen und Besuchern viel Spaß beim Besuch!

Ihre

Patricia Lips MdB  
Heimat- und Geschichtsverein



Messenhäuser Straße 47  
63322 Rödermark-Urberach

Telefon: 0 60 74 / 8 40 00  
Telefax: 0 60 74 / 6 87 00

Wenn's ums Auto geht  
sind wir die Nr. 1 !



Die preiswerte  
Alternative  
Große Auswahl  
aller Modelle

Tanken für die Hälfte!  
Mit Autogas! Wir sind  
der Spezialist und  
beraten Sie gerne!



Ihr starker Opel-Partner  
Verkauf und Service  
Immer tolle Angebote  
an Jung- u. Jahreswagen



- Großauswahl guter Gebrauchtwagen
- Karosseriebau und Lackierei
- Wartung und Reparatur aller Fabrikate
- Eigene Autogas - Tankstelle

# ORWISCHER KERB 2006

## *Grußwort*

Liebe Organisatoren und Freunde der Orwischer Kerb !



Als 1981 auf Initiative des damaligen Bürgermeisters Walter Faust und Helmut Schwarzkopfs die Orwischer Kerb wieder vom Festplatz auf den Dalles zurückkehrte, wurde der Grundstein gelegt für eines der größten und buntesten Volksfeste Rödermarks, das auch von Auswärtigen gern besucht wird. Besonders die aktive Beteiligung von Vereinen und Institutionen aller Art, aber auch die Gründung der Kerbkommission brachte frischen Wind in die Sache.

Plötzlich war die Kerb wirklich wieder mitten im Ort und so direkt bei den Feiernden. Das Engagement der vielen, vielen ehrenamtlichen Helfer an den Ständen steckte die Besucher an, so dass inzwischen wirklich Tausende an dem Kerbwochenende Orwisch besuchen, um zu essen und zu trinken und bei der Musik in den Zelten zu tanzen. Man trifft unerwartet alte Bekannte wieder - oder neue Freundschaften werden geschlossen. Gerade auch für Neubürger ist die Orwischer Kerb mit ihrer familiären Atmosphäre ideal, um Kontakt zu knüpfen.

Bei aller fröhlichen Feierfreudigkeit versäumte es die Kerbkommission aber auch nicht, die alten Traditionen der Kirchweih aufleben zu lassen. Jahr für Jahr gelingt es den engagierten Mitgliedern, Jugendliche - Buwe un Meedschen - für den „harten Job“ als Kerbborsche zu begeistern. Mit der Inthronisation der Kerbbobbe und dem Freibieranstich beginnt das Fest, das seinen Höhepunkt im Kerbspruch des Kerbvadders findet. Dass hierbei - wie in früheren Zeiten - noch immer auf die Nachbarn, und mittlerweile Rödermärker Mitbürger aus Ober-Roden, geschimpft wird, ist inzwischen liebgewordene Folklore. Doch auch aktuelles Ortsgeschehen findet Eingang in die wichtigen Verlautbarungen des Kerbvadders.

Mit ihrer Volksnähe und ihrer Bedeutung über Rödermarks Stadtgrenzen hinaus ist die Orwischer Kerb nicht nur der gesellschaftliche Höhepunkt im Festkalender, sondern zugleich ein Aushängeschild für die Freundlichkeit und Kontaktfreude Rödermarks.

Ich gratuliere den Initiatoren, der Kerbkommission und allen bisherigen Kerbborsche und -meedschen zu „25 Jahre Orwischer Kerb uff m Dalles“ und wünsche Euch auch für dieses Jahr ein schönes Fest!

Euer/Ihr



Bürgermeister Roland Kern

Urlaub vor der Haustür.

D A S  
B A D E  
H A U S  
R Ö D E R M A R K

SAUNA<sup>o</sup>

SCHWIMMBAD<sup>o</sup>

WELLNESS<sup>o</sup>



ÖFFNUNGSZEITEN

	SCHWIMMBAD	SAUNA
Montag	6.00-22.00 Uhr	10.00-23.00 Uhr
Dienstag	geschlossen	10.00-23.00 Uhr
Mittwoch	9.00-22.00 Uhr	10.00-23.00 Uhr
Donnerstag	6.00-23.00 Uhr	10.00-24.00 Uhr
Freitag	9.00-23.00 Uhr	10.00-24.00 Uhr
Samstag	9.00-23.00 Uhr	10.00-24.00 Uhr
Sonn- & Feiertag	9.00-22.00 Uhr	10.00-23.00 Uhr

EINTRITTSPREISE

	SCHWIMMBAD	je weitere		
	bis 1,5 Std.	30 Min.	Tageskarte	
Erwachsene	3,00 €	0,50 €	5,00 €	
Ermäßigt <sup>1)</sup>	2,00 €	0,50 €	4,00 €	
Familien <sup>2)</sup>	6,00 €	1,00 €	10,00 €	
	SAUNA			
	bis 2 Std.	bis 3 Std.	Tageskarte	
Nur Vollzahler <sup>3)</sup>	14,00 €	17,00 €	19,00 €	

DAS BADEHAUS RÖDERMARK  
Am Schwimmbad 2  
63322 Rödermark

Telefon: 06074 3102050 (Schwimmbad)  
06074 3102051 (Massage)  
06074 3102054 (Gastronomie)  
Telefax: 06074 3102049  
E-Mail: info@badehaus-roedermark.de

Freier Eintritt für Kinder bis 100cm Körpergröße  
im Schwimmbad. Vergünstigungen beim Kauf von  
Mehrfachkarten (10er, 20er, 50er-Karten).

SAUNA-SPECIALS:  
Montags: Frauensauna-Tag  
Dienstags: Eintritt um 3,- Euro vergünstigt

<sup>1)</sup> Ermäßigungen gelten für Schüler, Studenten bis 28 Jahren, Schwerbehinderte mit Schwerbehindertenausweis, Wehr- und Zivildienstleistende. <sup>2)</sup> Als Familie gilt: bis zu zwei Erwachsene mit Kindern. <sup>3)</sup> Im Eintrittspreis für die Sauna ist die kostenlose Nutzung des Schwimmbades enthalten.

[www.badehaus-roedermark.de](http://www.badehaus-roedermark.de)

# ORWISCHER KERB 2006

## *Grüßwort*



## **25 Jahre Kerb in der Mitte**

Liebe Kerbbesucher,

seit 25 Jahren findet die Kerb nun wieder in der Mitte von Urberach statt. Und die Mitte ist dort, wo die Menschen sich treffen, sich heimisch und wohl fühlen, wo sie gerne zusammen kommen.

Die Initiatoren vor 25 Jahren, Walter Faust, Helmuth Schwarzkopf und Johannes Süß trauten der Kerb mehr zu, als sie damals war und sie waren bereit dies zu ändern. Der Erfolg gibt den damaligen Entscheidern Recht.

Die Urberacher Kerb ist ein Höhepunkt der örtlichen Veranstaltungsreihe, denn hier treffen wir uns über alle Wohngebiets- und Vereinsgrenzen hinweg. Hier feiern wir mit Freunden und plaudern mit Menschen, die wir sonst übers ganze Jahr kaum sehen. Das macht die Orwischer Kerb für uns so einzigartig, so attraktiv.

Wir können jährlich dieses Fest feiern, weil viele freiwillige Helfer mitarbeiten. Allen voran die Frauen und Männer der Kerbkommision, die während dieser Tage unermüdlichen Einsatz leisten und sich schon bald nach der Kerb wieder Gedanken zur Vorbereitung des nächsten Festes machen. Auch die „Kerbborsche und –meedsche“, die von den Besuchern oft nur als feiernde Truppe wahrgenommen werden, leisten jedes Jahr viele ungesehene Arbeitsstunden vor und nach der Kerb. Die Vereine können deshalb so präsent sein, weil es in ihren Reihen einige wenige gibt, die sich immer wieder stark engagieren und viele aus dem Verein ihre Dienststunden leisten. Seit 25 Jahren findet die Kerb vor den Haustüren und Schlafzimmerfenstern der Anwohner statt, nicht immer zu deren Freude, aber sie tragen diese Veranstaltung mit.

Allen die organisieren, auf- und abbauen, ihren Dienst leisten oder auf sonstige Art die Kerb mittragen, gilt heute mein ganz besonderer Dank!

Freuen wir uns auf eine schöne Jubiläumskerb 2006.

Ihr

A handwritten signature in blue ink, appearing to read 'Alte Sten'.



**Liebig-Apotheke**

Rödermark-Urberach  
Bahnhofstraße 46  
Tel. 0 60 74/ 56 38



**Apotheke  
am Rathaus**

Rödermark-Urberach  
Konrad-Adenauer-Straße 5-7  
Tel. 0 60 74/ 13 41

A p o t h e k e  
**ESER**

Rödermark-Urberach  
Traminerstr. 17  
Tel. 0 60 74/ 8 42 30

# ORWISCHER KERB 2006

## *Grußwort*

*Liebe Freundinnen und Freunde der Orwischer Kerb*

Die Kerb auf dem Dalles, rund um die St. Galluskirche feiert ihr Silbernes. Das ist Grund zum Jubel und zur Freude, Grund zur Dankbarkeit gegenüber allen, die die Initiative dazu, vor 25 Jahren ergriffen und positiv unterstützt haben, so dass wir in diesem Jahr dieses Fest feiern dürfen. „Ermöglicht wurde dies durch den maßgeblichen Einsatz des damaligen Bürgermeisters Walter Faust, Helmut Schwarzkopf und Johannes Süß, den Urvätern der Orwischer Kerbkommission,“ so können wir nachlesen auf der Internetseite die über die Orwischer Kerb berichtet. (<http://www.orwisch.de>)



Ich empfinde es sehr wohltuend, dass die Kerb seit 25 Jahren wieder in der Ortsmitte gefeiert wurde und damit an der Kirche, deren Weihetag ja der Grund für die Feier ist. Auch wenn vielleicht nicht immer jedem der mitfeiert gleich bewusst ist, dass die Begriffe Kerb, Kirmes, sich von Kirchmess ableiten, so weist doch der Begriff irgendwie auf ein Ereignis das mit Kirche zu tun hat und, wie in unserem Fall, schon viele Jahrzehnte zurückliegt. Gerne erinnern wir uns jedes Jahr daran, und verbinden diese Erinnerung mit festlichen Gottesdiensten und einem Fest, zu dem jeder eingeladen ist.

Aber bleiben wir noch einen Augenblick bei dem Begriff Kirchmess und halten fest, dass schon seit alters her mit dem Kirchweihstag ein Fest, ursprünglich ein Markt verbunden war, an dem Güter sowohl für das tägliche Leben, als auch für Haus und Hof angeboten wurden. Auch Menschen aus dem Umland kamen zu diesem Markt und deckten ihren Bedarf mit den angebotenen Waren. Übrigens haben die großen Messen unserer Tage in den großen Städten wie Frankfurt oder Hannover beispielsweise, hier in der Kirchweihmesse ihren gemeinsamen Ursprung.

Für unsere Vorfahren war es selbstverständlich dass sie an diesem Markttag, eben auch die Kirche deren Weihetag begangen wurde und damit den feierlichen Gottesdienst besuchten. Grund genug Gott zu danken und ihm seine Bitten vorzulegen bestand und besteht ja bis zum heutigen Tag.

So bestand da eine ganz natürliche Verzahnung, die bedauernswerter Weise heute nicht mehr so in diesem Maße gegeben ist, sich aber durchaus wieder in einer Neubesinnung auf das Eigentliche, verändern kann Umso mehr freue ich mich darüber, dass es für die "Kerbmädchen" und "Kerbborsche" zu einer Selbstverständlichkeit geworden ist, den Gottesdienst zu besuchen und Gott um ein gutes Gelingen des Festes zu bitten. Mein Wunsch wäre, dass wir alle in der Feier der Kerb die enge Verzahnung der kirchlichen und der weltlichen Feier, wie unsere Vorfahren noch stärker im Blick haben, weil beides von seinem Ursprung zusammengehört. Weil dort, wo Menschen sich immer wieder daran erinnern, dass mit dem Kirchbau Gott mitten unter ihnen sein Zelt aufgebaut hat und das auch in rechter Weise zu feiern wissen, indem sie zuerst ihm die Ehre erweisen, wird die Kerb zu einem Fest mit einer festen Wurzel aus der heraus wir wirklich ausgelassen und fröhlich sein können.

So danke ich allen, die dazu beigetragen, dass die Tradition der Kerb hier in „Orwisch“ seit 25 Jahren auf dem „Dalles“ und darüber hinaus gepflegt wurde und weiterhin gepflegt wird.

Ich gratuliere den Verantwortlichen und wünsche der Kerb im Jubiläumsjahr ein besonders gutes Gelingen. Mögen sich auch in Zukunft immer wieder Menschen finden, die bereit sein diese alte Tradition der Kerb zu pflegen, und die mit diesem Fest, das anlässlich des „Geburstages“ der Kirche St. Gallus hier in Urberach gefeiert wird, im letzten Gott für sein Mit-uns-sein Dank sagen.

Klaus Gaebler, Pfarrer

Privat-  
brauerei



Seit  
1815

**Michelsbräu**

**Ein Juwel unter den  
hessischen Bieren.**

64832 Babenhausen  
Tel.: 06073 - 72040  
Fax: 06073 - 720411  
[www.michelsbraeu.de](http://www.michelsbraeu.de)

Die Stadt Rödermark  lädt ein zur

[www.orwisch.de](http://www.orwisch.de)

171. bzw 25.

# Orwischer Kerb 2006



## Veranstaltungen

Man sieht sich - Man trifft sich - Man unterhält sich

vom 1. bis 4. September

An allen Kerbtagen von 14:00 bis 18:00 Uhr am Häfnerplatz

### KINDERPROGRAMM

#### FREITAG, den 1. September

ab 19:00 Uhr

in der Kelterscheune

**Orwischer Mundartabend**

anschließend

**Kerbborsche-Party**

#### KERBSAMSTAG, den 2. September

ab 15:00 Uhr auf dem Dalles

Empfang der Kerbborsche und -meedschen

Inthronisierung von Kerbborsch „Y .....“

Vorstellung der Kerbborsche und -meedschen

**Bieranstich**

durch Herrn Ersten Stadtrat Alexander Sturm

mit musikalischer Untermalung vom Jugendorchester Musikverein Urberach 06

anschließend Kerbstraußstecken

ab 21:00 Uhr

Open Air Bühne auf dem Häfnerplatz

**Hoggemer Ringdeiwel - Guggemusik**

Punkt 22:00 Uhr

**Feuerwerk**

anschließend

**Finale der Guggemusik**

#### KERBSONNTAG, den 3. September

9:30 Uhr

**Gemeinsamer Kirchenbesuch**

der Kerbborsche und -meedschen "St. Gallus"

ca. 12:30 Uhr

**Sternmarsch der Kapellen**

zum Aufstellungsort des Kerbumzuges in der Darmstädter Straße

ca. 13:30 Uhr

**KERBUMZUG**

der Kerbborsche und -meedschen und Kerbkommission  
mit verschiedenen Musikzügen, teilnehmender Vereinen und Firmen

zum Dalles

**KERBSPRUCH**

vorgetragen durch den Kerbvadder

anschließend Kerbstraußstecken

#### KERBMONTAG, den 4. September

**Traditioneller Frühschoppen**

bei den Wirten und Vereinen

Kerb-Trubel am "Blauen Montag"

mit Gästen, Freunden und Bekannten

ab 18:00 Uhr

**Amerikanische Versteigerung des Kerbbaumes am Dalles**

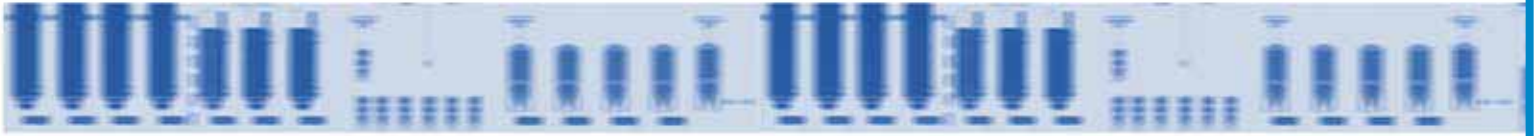


An allen Kerbtagen  
Buttonverkauf



TONBUTTON  
(limitierte Auflage)

# REIMELT



Das gesamte Reimelt-Team  
gratuliert ganz herzlich zum  
25-jährigen Jubiläum und  
wünscht noch viele fröhliche  
und gesellige Stunden!

www.reimelt.de

Reimelt GmbH • Reimelt FoodTechnologie GmbH • Messenhäuser Str. 37-45 • 63322 Rödermark • Tel. 0 60 74 / 69 10 • Fax 0 60 74 / 60 31



# RÜGEMER

**R**ECYCLING, **F**UHR- UND **B**AGGERBETRIEB **G**MBH - **S**PEZIALTIEFBAU

Adam-Opel-Straße 22  
63322 Rödermark-Urberach

Telefon 06074-7788  
Telefax 06074-89193220

# *Kerbchronik*



## **25 Joahr Orwischer Kerb uff'm Dalles**

**(1982 – 2006)**

**Herausgeber**

**Kerbkommission Urberach  
(Helmut Schwarzkopf, Doris Menzel-Barth,  
Michael Groh, Ralph Steiner)  
in Zusammenarbeit mit dem  
Heimat- und Geschichtsverein Rödermark e.V.  
Zusammenstellung und Text:  
Norbert Cobabus**

**Rödermark-Urberach 2006  
Liebe Orwischer, liebe Gäste!**

Da wir diese Chronik sowohl den „Alt“ und „Neu“ Orwischern zueignen möchten, haben wir nachfolgend die auf den Orwischer Dialekt bezogenen „Fachausdrücke“ – zum Teil mit Varianten – in Klammern erläutert. Denn es sollen alle an dieser Chronik, auf welche Weise auch immer, Gefallen finden. Allerdings haben wir auf die Übertragung der Mundartsprüche und -lieder ins Hochdeutsche verzichtet, weil sie ihre volle Wirkung nur im Orwischer Dialekt entfalten können. Es wird aber sicherlich genug Orwischer geben, die auf Nachfrage bei Verständnisschwierigkeiten in lebenswerter und zuvorkommender Weise dazu Auskunft erteilen können – geht es doch schließlich um „das Fest“ und um ihr Orwisch (das traditionelle Urberach).



# Kelterei Schwarzkopf



Partnerbetrieb der  
Hessischen Apfelwein-  
u. Obstwiesenroute

- Apfelwein aus eigener Herstellung
- Große Auswahl an Fruchtsäften
- Weinhandlung

63322 Rödermark / Urberach

Darmstädter Straße 80

Fax: 879249 - Tel: 06074 - **5754**



## ZELTVERLEIH

- \* Klappmöbel
- \* Party-Service
- \* Festbedarf
- \* Exklusive-Zelte
- \* Bistro-Bestuhlung



[www.zeltmichel.de](http://www.zeltmichel.de)

Traminer Straße 83  
63322 Rödermark  
Tel. 06074 - 5996

E-Mail:  
[michaelgroh@zeltmichel.de](mailto:michaelgroh@zeltmichel.de)

Die Ursprünge der Kerb in Urberach liegen wahrscheinlich in der Zeit des ausgehenden Mittelalters. Zu dieser Zeit bestand in diesem kleinen Dorf schon seit längerer Zeit eine Kirche, die auf den heiligen Gallus zurückgeführt wird. Daher hat es sich hierbei früher offenbar um ein Patronatsfest des heiligen Gallus gehandelt, denn bis in die frühen 1920er Jahre hinein wurde die Kerb um den 16. Oktober – dem Namenstag des Heiligen Gallus – gefeiert.

Seit 1835 ist für den Kerbdienstag ein Jahrmarkt belegt. Das Fest hatte zu dieser Zeit also bereits eine neue Form gewonnen, die der allgemeinen „Volksbelustigung“ nun mehr Raum gab.

Im zweiten Jahrzehnt des 20. Jahrhunderts trat eine weitere Neuerung ein. Denn auf Grund der im Oktober im Allgemeinen schlechten Witterung wurde die Kerb mit Beschluss des Gemeinderats vom 7. April 1922 ab diesem Jahr auf das erste Wochenende im September vorverlegt. Als weiterer Grund dieser Vorverlegung wird aber auch angeführt, dass um diese Zeit die Zwetschgenernte stattfand und somit nun der „Kerbkuche“ – neben den Frauenspersonen – das alljährliche Fest bereichern und versüßen konnte. Es kommt also nicht von Ungefähr, dass dieser Termin bis heute seine Gültigkeit behalten hat. Im Sinne der Geistlichkeit, da der Kerblärm nicht genehm war.

Im späteren 19. Jahrhundert und in den ersten drei Jahrzehnten des 20. Jahrhunderts spielte sich das Kerbgeschehen vor allem um die Wirtshäuser herum ab – und damit natürlich auch in den Wirtshäusern. Nach dem Krieg hatte der Ort ca. 3000 Einwohner und an die 20 Gaststätten. Das hing nicht zuletzt auch damit zusammen, dass in den letzten Jahrzehnten des 19. Jahrhunderts und in den ersten Jahrzehnten dieses Jahrhunderts im Urberach viele Vereine gegründet wurden, die in diesem damals noch zu über 95% katholischen Ort selbstverständlich alle an der Kerb teilnahmen. Jeder Verein steckte daher zur Eröffnung der Kerb am Sonntag an seinem Vereinslokal den Kerbstrauß. Außerdem wurden die mehr oder weniger wichtigen Ereignisse des Jahres in dem jeweiligen Lokal innerhalb des dazu gehörenden Kerbspruchs glossiert.

Später, als es die Kerbborsche (Kerbburschen) gab, wurde dann vom Kerbvadder (Kerbvater), der die Kerbborsche anführte, der Strauß gesteckt. Dazu wurde folgender Kerbspruch kreiert:

„Hoch is de Himmel –  
Klein is dess Loch –  
Dick iss der Stebbel –  
Ewwer enoi muss er doch.“

Der damalige Jahrmarkt im Ort bestand aus der „Reitschul“ (Karussell mit Pferdeantrieb), die ihren Standort seinerzeit zwischen „Solo“ und „Herschwert“ (Hirschwirt) hatte – heute ab der Volksbank im Gänseeck gegenüber der Kirche – und der Schiffsschaukel, die zwischen „Neidhardt“ und „Häjdo“ (später: Gasthäuser „Zum Stern“ und „Zum Löwen“ gegenüber der Kirche) aufgebaut wurde. Außerdem gab es Stände mit Backwerk und Süßigkeiten sowie einen Schießstand. Auch das Tanz-



Kirchjahr 1936  
 v. l. n. Nikolaus Lang, Martin Rebel, Franz Gernert, Adam Deller, Valentin Weindorf, Heinrich Grieb, Georg Weber, Adam  
 Weber, Adam Rausch, Adam Schindl  
 v. r. n. 1936: Jakob, Valentin Eder, Jakob Frank, - 7 -, Philipp Sturm, Hans Müller

Kirchweih 1927



Freie Turn u. Sportgemeinschaft  
 heute KSV

Vor dem Gasthaus „Zur Sonne“ Karlstr.-Ecke Bachg.



v. l. n. Hans Frank, Valentin Lang, Heinrich Schindl, Martin Rebel, Hermann Müller, Adi Reiberg, Philipp Sturm, Heinz Grieb  
 v. l. m. r. Franz Grieb, Otto Rosen, - 7 -, Willi Grieb, Josef Griesch, Georg Weber, Ad. Eder, Heinrich Grieb, Valentin Eder,  
 Franz Braun, Adam Deller, Hans Gurlöcher, Adam Rausch, Nikolaus Lang

vergnügen sollte damals nicht zu kurz kommen. Besonders die Jugend tat sich dabei mit viel Hallodria in den Sälen der Wirtschaften hervor. Die älteren Einwohner vergnügten sich hingegen in etwas gemächlicherer Form an den aufgebauten Tischen. Angeblich sollen sie dabei auch – nach Augenschein der vorbeikommenden „Dorfschönheiten“ oder der „stattlichen Jünglinge“ – dafür gesorgt haben, dass es dann zu einer Tanzaufforderungen und später einer Heirat unter den jungen Leuten, also unter ihren Kindern, kam.



Am Montag nach diesem Festtag wurde früher im Allgemeinen „blau“ gemacht und am Dienstag wurde die Kerb „begraben“, das heißt die zuvor für die Kerbfeier hergestellte Kerbbobbe (Kerbpuppe), damals eine Strohpuppe, feierlich verbrannt.

In dieser oder einer ähnlichen Form bestand die Kerb bis in die späten 1930er Jahre hinein. Mit Beginn des Zweiten Weltkriegs wurde sie unterbrochen. Ab 1947 beginnend lebte dann die Kerb in einer ähnlichen Tradition wie zuvor wieder auf. Zwischen 1947 und 1953 fand sie allerdings unter den Linden statt, etwa dort, wo heute die Kreuzgasse von der Darmstädter Straße abzweigt und wo inzwischen auch wieder neue Linden angepflanzt worden sind.

#### Kerbborsche 1948



stehend v.l.: Hans Schwarzkopf, Herbert Rink, Edgar Braun,  
Rudolf Hitzel, Lothar Groh, - ? - , Horst Möller, Gottfried Berktold,  
Gottfried Gensert, Reinhold Dutiné, Reinhard Notstadt  
sitzend v.l.: Karl Mickler, Hans Nostadt, Heinz Becker, Wolfgang Groh, - ? -



## SCHWARZKOPF

Kamin- und Kachelofenbau  
Meisterbetrieb

Planung, Beratung und Ausführung  
aus einer Hand

- 🔥 Kachelöfen
- 🔥 Heizkamine
- 🔥 Kaminöfen
- 🔥 Pelletsöfen
- 🔥 Schornsteinbau
- 🔥 Wandheizung
- 🔥 Warmwasserzubereitung
- 🔥 Kundendienst

**Wohlfühl-Wärme**  
kostensparend und  
umweltschonend

**Thomas Schwarzkopf** Paul-Ehrlich-Straße 11d - 63322 Rödermark  
Telefon 0 60 74 / 88 11 06 - Mobil 0 177 / 88 11 062 - [www.kaminbau-schwarzkopf.de](http://www.kaminbau-schwarzkopf.de)

# Spedition Müller GmbH

Im Taubhaus 62                      63322 Rödermark  
Tel. 06074-61340                      Fax 06074-61671

[www.spedition-mueller.com](http://www.spedition-mueller.com)  
[info@spedition-mueller.com](mailto:info@spedition-mueller.com)

**Ihr Partner für**



Industriegase - Ballongas - medizinischer Sauerstoff -  
Prophan und Zubehör - Schweißbedarf

In den 1950er Jahren gab es dann ab 1954 keine Kerborsche mehr. Als mit der Errichtung des neuen Festplatzes in den 1960er Jahren die Kerb aus ihrem bisherigen Zentrum am Dalles (Dorfplatz, hier vor der katholischen St. Gallus Kirche) verlegt wurde, verlor sie sehr an Attraktivität.

Darstellungen zum früheren Kerbgeschehen vor dem Zweiten Weltkrieg und in den beiden ersten Jahrzehnten danach finden sich auch in den „Orwischer Dorfgeschichten – Erzählungen in Mundart“, Herausgeber: Magistrat der Stadt Rödermark; zu beziehen auch durch den Heimat- und Geschichtsverein Rödermark e.V.



**Holzbau-  
Sulzmann GmbH**

63322 Rödermark, Darmstädter Str. 78, Tel: 06074/ 61462, Fax: 06074/61465  
www.holzbau-sulzmann.de

Wir bieten alles aus einer Hand wenn es um Ihr Dach geht, egal ob Neubau oder Sanierung, über Dachkonstruktion, Dachflächenfenster, Gaubenausbau, Dacheindeckung, Vordächer, Pergolen, Carports bis hin zur Eternitentsorgung nach TRGS 519.



Seit über 40 Jahren ein Meisterfachbetrieb!

## Natursteine Kunkel

Steinmetz - & Bildhauer - Meisterbetrieb

**Bester Service und Verarbeitung von:**

- Granit, Marmor, Sandstein
- Grabmale, Treppen, Brunnen
- Bodenbeläge, Küchenarbeitsplatten
- Bäder, Waschtische, Natursteinfliesen
- Pflaster- und Mauerarbeiten

**63322 Rödermark / Urberach  
Friedhofstraße 32**

**Tel. 06074 -68488**



**Hotel  
Odenwaldblick**

**Familie Hans Gensert**

Bulauweg 27 · 63322 Rödermark-Urberach  
Tel. 06074/87440 · Fax 06074/861551  
info@hotelodenwaldblick.de · www.Hotel-Odenwaldblick.de

- X moderne Einzel-/Doppelzimmer
- X ruhige Waldlage
- X Biergarten, großer Parkplatz
- X Partyservice, Catering
- X Veranstaltungs- und Hochzeitsservice
- X Weinproben – Weinverkauf



Golden Season  
2006



Damen-Hose  
€ 44,95

Damen-Funktionsjacke  
€ 119,95

Unsere sonnigsten Angebote für  
einen wunderschönen Herbst!  
Ganz neu und nur bei Intersport.

**INTERSPORT®**  
**PROFIMARKT**  
**Rödermark**

Ober-Rodener Straße 11 • Telefon 06074/5259  
Märkte-Zentrum-Urberach



**Rödermark /Urb.**  
Weserstraße 9

**B.FLATH**  
Tel.: 0 60 74 - 84 19 99  
Fax 0 60 74 - 6 96 10 33

e-mail: birger.flath@gmx.de



**Blumenhaus  
Wittich**

Inh. Karin Stockenhuber

Tel : 06074-899985 63322 Rödermark  
Fax: 899986 Hanauer Strasse 10

**Werner Wunderlich**

Bürodruck | Kopiersysteme | EDV | Support/Consulting

**Werner Wunderlich**  
Dipl. Ing. / Inhaber

Konrad-Adenauer-Str. 83 A, 63322 Rödermark  
Telefon 0 60 74 - 86 13 07  
Fax 0 60 74 - 86 13 09  
Mobil 01 72 - 9 39 37 10  
wunderlich-roedermark@t-online.de

**RICOH**  
Master-Printer  
**Canon**  
Kopiersysteme



Blumen & kreative Geschenke

**Gerda Fuchs**  
Konrad-Adenauer-Straße 28  
63322 Rödermark  
Tel. 06074-211121  
Fax 06074-211122

*Ihr Fachmann  
rund ums Heizen  
und Sanieren*

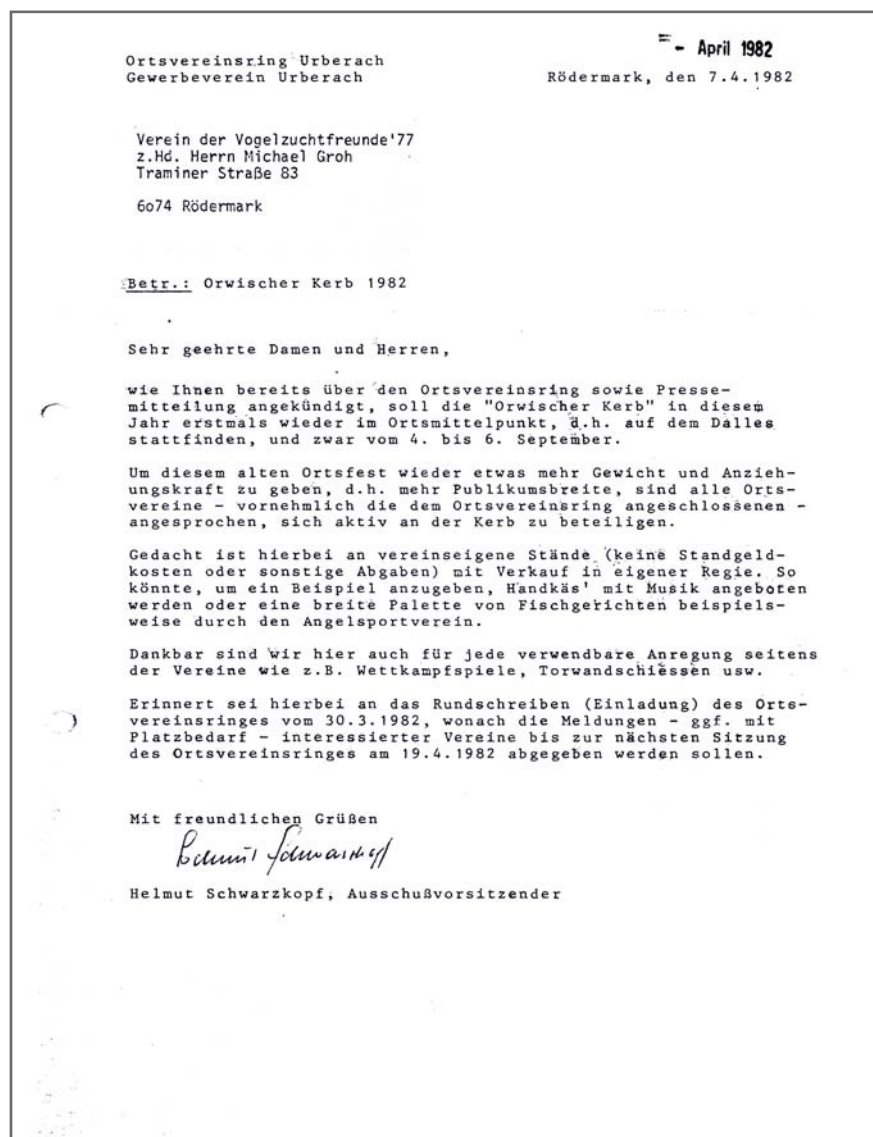
**G  
H  
K** **Gas- u. Oel-  
Heizungsbau  
Kundendienst**

**Heinz-Dieter Urselmann**  
Heizungs- und Lüftungsbaumeister  
sowie Versorgungstechniker

Darmstädter Straße 68 · 63322 Rödermark-Urberach  
Tel. 0 60 74 / 5 07 10 · Fax 69 70 61 · Mobil 01 71 / 7 10 47 47

## Neugründung der Kerb in Urberach

Anfang der 1980er Jahre tauchte der Wunsch auf, die erlahmte Kerb in Urberach neu zu beleben. An die alte Tradition anknüpfend sollte sich das Geschehen im alten Ortskern, also am Dalles und somit um die Kirche herum, abspielen. Im Jahre 1981 begannen die Vorbereitungen. Auf Anregung des damaligen Bürgermeisters Walter Faust und Helmut Schwarzkopf sowie unterstützt von der Stadt taten sich nach einem gelungenen Auftakt 1982 die Urberacher Ortsvereine und weitere interessierte Geschäftsleute zusammen und bildeten ab nun das freiwillige Gremium „Kerbkommission“. Schon auf Anhieb beteiligten sich die meisten Ortsvereine nun an der „neuen Kerb“.



### 1. Einladung 1982

Diese Kerbkommission hat seitdem die Aufgabe, die Kerb zu planen, vorzubereiten und für einen reibungslosen Ablauf zu sorgen. Sie besteht aus Vertretern der teilnehmenden Vereine, der Wirte, der Lieferanten, der Stadt, ehemaligen Kerborsche und interessierten Bürgern.

Die Kommission nimmt ihre Arbeit für das laufende Jahr nach der Fastnacht auf und tagt mindestens einmal monatlich. Hinzu kommen weitere Treffen im kleineren Kreis sowie ein bis zwei Vollversammlungen mit allen Kerbteilnehmern. Wenn die Kerb vorüber ist, gibt es noch eine Nachlese.

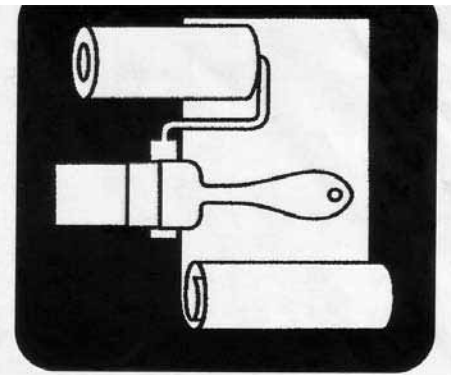


**Industriegebiet O.R.**  
**Paul-Ehrlich-Straße 11**  
**Telefon: 0 60 74 / 93 611**  
**Mo - Fr: 8.00-19.00 Uhr**  
**Sa: 8.00 - 16.00 Uhr**



**Ober-Rodener-Straße 6**  
**63322 Rödermark-Urberach**  
**Telefon: 06074 - 5773**

**Mo - Fr: 8.00 - 19.00 Uhr**  
**Sa: 8.00 - 16.00 Uhr**



**Farben & Tapeten**  
**Beckmann**

**Hallhüttenweg 10**  
**Tel. 61453**



*Confiserie • Feinkost • Tee • Geschenke*

- Feinste Pralinen und Schokoladen
- Süßwaren aller Art
- Diabetikersortiment
  - Essig & Öl,
  - Bruschetta & Pesto,
  - Senf & Gewürze
- Ausgewählte Teesorten
- Exklusive Geschenke

*Inh. Elke Hömberger*  
*Bahnhofstraße 10*  
*63322 Rödermark-Urberach*

# Motoren Lang

**Konrad-Adenauer-Straße 87 • 63322 Rödermark-Urberach**

Telefon 06074 / 78 92 • Fax 06074 / 6 63 37

**Alles aus einer Hand**  
**wenn es um Ihr Fahrzeug geht**

- |                                                                |                                                |
|----------------------------------------------------------------|------------------------------------------------|
| • Motoreninstandsetzung                                        | • KFZ-Reparaturen aller Fabrikate              |
| • Generalüberholte PKW- + LKW-Motoren auf Lager                | • TÜV/AU für PKW + LKW im Haus Benzin + Diesel |
| • Ventilbearbeitung - Zylinderkopf planen                      | • Klimaanlage-Check                            |
| • Ersatzteillager                                              | • Autoglas                                     |
| • Soforteinbau - Garantie auf alle komplett überholten Motoren | • Inspektion mit Ölwechsel                     |



Kosmetik  
 med. Fußpflege

**Darmstädter Straße 49**  
**63322 Rödermark**  
**Telefon (0 60 74) 84 71 83**  
**Telefax (0 60 74) 5 09 31**  
**Hotline 0162/2 83 68 19**  
**www.intercoiffureLOTZ.de**  
**info@intercoiffureLOTZ.de**

## Neues Kerbgeschehen bis heute

Auch wenn die neue Kerb an der früheren Tradition anzuknüpfen gedachte, haben sich doch im Laufe der Zeit einige Wandlungsprozesse ergeben. So kamen neben der Kerbbobbe später auch die Kerborsche, der Kerbvadder und neu auch die die Kerbmeedschen (= Kerbmädchen) dazu.

Die Kerb beginnt heute offiziell am Samstag Mittag mit dem Einmarsch der Kerborsche und Kerbmeedschen mit ihrem Kerbvadder sowie den Mitgliedern der aktuellen Kerbkommission auf dem Dalles. Dies geschieht inzwischen in einem vom Musikverein 06 Urberach begleiteten Aufzug. Die vorher gefertigte Kerbbobbe (auch „Kerbborsch“ genannt) wird dabei auf dem historischen Spritzenwagen mitgeführt. Unter reger Beteiligung von Zuschauern aus Urberach und „allen Herren Ländern“, die zumeist aus der näheren Umgebung kommen, werden nun alle offiziellen an der Kerb beteiligten Personen vorgestellt.

Der „Kerbborsch“ (Kerbpuppe) soll oben auf einem Kerbbaum sitzen. Dazu wird in jedem Jahr bereits einige Zeit vor der Kerb im Urberacher Wald Richtung Messel ein geeigneter Baum gefällt. Der Transport des Baumstamms zum Dalles erfolgt seit 1981 traditionsgemäß durch die Landwirte Alois und Dieter Kreis.

Nach dem Einmarsch der Kerborsche und Kerbmeedecken am Samstag Nachmittag auf dem Dalles, wird anschließend der mitgeführte „Kerbborsch“ in die Höhe gehievt, um so alle weiteren Festereignisse von oben betrachten zu können. Dazu wurde früher der „Kerbborsch“ an dem noch auf dem Boden liegenden Kerbbaum befestigt und mit diesem zusammen aufgerichtet. Später wurde der Kerbbaum bereits vorher aufgestellt und der „Kerbborsch“ dann zunächst mit Stangen hochgestemmt. Später wurde er dann über eine Seilwinde hochgezogen und oben am Baum befestigt, was so bis heute beibehalten worden ist. Die Blickrichtung des „Kerborsche“ zeigt dabei zumeist nach Westen – dies aus Orwischer Sicht aus gutem Grund ..., aber nicht zuletzt schaut sie so auch besser auf die Zuschauer und Festteilnehmer hinunter.

Danach wird von einem Urberacher Repräsentanten der Stadt der Bierfassanstich vorgenommen – was zumeist nicht ohne Schwierigkeiten und nicht selten auch mit unerwarteten Ereignissen abgeht: Mal bricht der Zapfen, mal fliegt er in die Luft, mal zischt das Bier mit vollen Brausen hervor und benetzt die Umstehenden oder der Krug fällt vor Schreck in den Schmutz.

In früheren Jahren begann dann abends um 22 Uhr an diesem Samstag das Feuerwerk, das einmal Versuchsweise auf Montag verlegt wurde.

Am Sonntagmorgen steht der Kirchgang der Kerborsche und Kerbmeedschen in der St. Gallus Kirche an. Nach dem mittlerweile seit 1993 stattfindenden traditionellen Kerbumzug, der inzwischen einen beträchtlichen Umfang mit zahlreichen daran beteiligten Vereinen und mehreren beteiligten Kapellen angenommen hat, verliest der Kerbvadder den Kerbspruch auf dem Dalles. Anschließend werden an den Zelten der mitwirkenden Vereine und den teilnehmenden Gaststätten die Kerbsträuße durch die Kerborsche und Kerbmeedschen, mit dem Kerbspruch und einem „Ständchen“ gesteckt.

Am Montag findet sodann der Kerbfrühschoppen statt, an dem das gesamte städtische Personal teilnimmt.... danach geht es lustig weiter – und am Abend klingt dann die Kerbfeier aus.

## Heimat- und Geschichtsverein Rödermark

Ausstellung vom 25. August bis 8. Oktober 2006  
im Töpfermuseum

25 Joahr Orwischer Kerb uff'm Dalles  
1982 - 2006



Ausstellungseröffnung  
am Freitag, den 25.08.2006 um 19:00 Uhr

### Öffnungszeiten an den Kerbtagen:

Samstag 16 - 19 Uhr  
Sonntag 10 - 12 Uhr und  
16 - 19 Uhr  
Montag 15 - 17 Uhr



Zum Anlass der 25. Kerb auf dem Dalles wird am 2. September 2006 ein Sonderstempel erscheinen. In Zusammenarbeit mit Herrn Karius vom Briefmarken-Sammlerverein und Peter Michael Winter von der Kerbkommission wurde der Sonderstempel entworfen. An den Kerbtagen werden Briefumschläge mit 55 Cent, Postkarten des Heimat- und Geschichtsvereins mit 45 Cent und Erinnerungsblätter zur Jubiläumsveranstaltung mit 55 Cent, alle mit Sonderstempel versehen, verkauft. Späterer Bedarf nach der Kerb ist auch noch möglich. Ein offizieller gelber Post-Briefkasten, in den Privat- und Geschäftspost eingeworfen werden kann, wird an den Kerbtagen am Dalles angebracht. Diese Briefe und Postkarten werden zur Post-Philatelie nach Weiden geschickt, mit dem Sonderstempel versehen und an den Adressaten weitergeleitet.

Seit 1992 gibt es Kerbplakate, auf denen die Programme der Teilnehmer sowie der offizielle Veranstaltungskalender enthalten ist.

Der Dienstag ist als Jahrmarkt inzwischen aus der Mode gekommen. Dafür hat sich aber in den letzten Jahren die Möglichkeit ergeben, am Freitagabend irgendeine Einrichtung unter Einbeziehung der Öffentlichkeit einzuweihen oder zu eröffnen. Durch diese inoffizielle Eröffnung der Kerb, schon am Freitag, ist die Gesamtzeit der Kerbfeier gegenüber früher nicht allzu stark verkürzt worden.

Einige Jahre fand Dienstags die Kerbverbrennung beim Geflügelzuchtverein statt. Seit 2004 gibt es auch eine „Kinderkerb“, die auf dem Häfnerplatz vor der Kelterscheune abgehalten wird. Auf diese Weise soll der „Nachwuchs“ in dieser Brauchtumpflege nicht nur Freude an diesem jährlichen Vergnügen gewinnen, sondern auch jene Personen heranbilden, die dann später einmal sich als Kerbborsche oder Kerbmeedschen engagieren oder in der Kerbkommission mitmachen.



Gebäudeautomation  
Telekommunikation  
Netzwerktechnik  
Alarmanlagen  
Photovoltaik  
SAT-Anlagen  
Blitzschutz



**Elektro Poseiner GmbH**

Meisterbetrieb für Sanitär-, Elektro- und Energietechniken

**Mehr Service für unseren Kunden.**

Ob nach Feierabend am Wochenende oder am Feiertag.  
365 Tage im Jahr rund um die Uhr sind wir für Sie da !!

Die Servicenummer: **06074 / 914470**

*24 Stunden*  *Service*

Am Entenweiher 7 63322 Rödermark  
Tel.: 06074 / 914470 Fax.: 06074 / 914472  
Home: [www.elektro-poseiner.de](http://www.elektro-poseiner.de)



Kraft-Wärme Kopplung  
Heizungstechnik  
Wartungsdienst  
Wärmepumpen  
Sanitärtechnik  
BHKW-Technik  
Solaranlagen



**Beltron GmbH**

**Siemensstr. 6**

**63322 Rödermark-Urberach**

**[www.beltron.de](http://www.beltron.de)**

**[www.beltron-blech.de](http://www.beltron-blech.de)**



**wünscht Ihnen Viel Spaß auf der Orwischer Kerb 2006**

# HAIR STYLING & DESIGN

## FRISEUR MARI LUZ



Inhaber: Mari Luz Cordero  
Breidert-City-Center 1. OG  
63322 Rödermark  
Telefon: 0 60 74 - 9 61 19

## Shuttle-Service Rödermark Libbach

Wir bringen Sie schnell und sicher ans Ziel!



Tel: 0 60 74 - 88 00 44, Mobil: 0171 - 510 28 44

eMail: [info@taxi-libbach.de](mailto:info@taxi-libbach.de)  
[www.taxi-libbach.de](http://www.taxi-libbach.de)

Bärbel Gurnik



Beratung  
Controlling  
Rechnungswesen

Finance Back Office

### IHR OUTSOURCING PARTNER IN RÖDERMARK

Sie führen ein kleines Mittelstandsunternehmen zwischen 5 und 50 Mitarbeitern?  
Sie suchen effektive Unterstützung im operativen Controlling?  
Sie möchten Markt- und Wettbewerbssituation in Ihre Betrachtungen einbeziehen?  
Es geht Ihnen also um die Erfolgspotenziale Ihrer Firma - und somit um Ihre Zukunft?

....., denn:

**Bärbel Gurnik Finance Back Office** hat Lösungen für Sie  
- Beratung, Controlling, Rechnungswesen -  
und mehr!

Nähere Infos unter: [www.gurnik-controlling.de](http://www.gurnik-controlling.de)

Bärbel Gurnik  
Finance Back Office  
Pestalozzistr. 48  
63322 Rödermark

Tel: 06074-62 97 99  
Fax: 06074-62 97 98  
Mobil: 0175 411 48 49  
[BG.Gunik@t-online.de](mailto:BG.Gunik@t-online.de)

## „IN PAPAS BACKSTUBE

### SCHMECKT'S AM BESTEN“

*Das weiß schon der kleine Justin Edelmann!*



**Edelmann - Qualität vom Feinsten**

*Familienbetrieb seit 1874:  
Vertrauen und Qualität seit  
Generationen.*

## Bäckerei - Konditorei Ralf Edelmann GmbH

Traminer Str. 8, 63322 Rödermark

Tel.: (06074) 6 13 11, Fax: (06074) 6 85 28

e-Mail: [info@ralf-edelmann.de](mailto:info@ralf-edelmann.de)

## Kerbborsche und Kerbmeedschen

In den ersten zwölf Jahren der neuen Kerb gab es keine Kerbborsche und Kerbmeedschen. Erst ab 1993 gehören die Kerbborsche und Kerbmeedschen zu ihrem Bestandteil. Damit wurde das erste Mal seit 40 Jahren wieder diese Tradition aufgenommen, wobei die Kerbmeedschen jetzt aber neu dazu kamen.

Bedingung ist, dass die Kerbborsche bzw. Kerbmeedschen entweder volljährig sind oder die Genehmigung ihrer Eltern beibringen, um ihr Amt in dieser Brauchtumpflege wahrnehmen zu können. Häufig stellen einige „alte Hasen“ die Verbindung zu Personen her, die sich dann als Kerbborsche oder Kerbmeedschen engagieren. Auch der unter den Kerbborsche jedes Jahr ausgewählte Kerbvadder, der diese Gruppe anführt und den Kerbspruch, der eigentlich eine ganze Rede darstellt, zu halten hat, bringt zumeist schon Erfahrung als „einfacher“ Kerbborsche aus mindestens einem Vorjahr mit.

Unter Leitung von Doris Menzel-Barth und Michael Groh wurden 1993 die Kerbborsche und Kerbmeedschen in ihr neues Amt eingeführt. Die Gründung ergab sich in der Gaststätte „Lafayette“.



Gründung der Kerbborsche



Erste Auftritte in den Zelten (hier Lafayette, Bahnhofstraße)

Familie müsste  
man haben.

**Jetzt sofort zu Ford!**



Der Ford **Galaxy u. S-Max**

- Flexibles Sitzsystem „FordFlatSystem“ mit 7 Einzelsitzen
- Klimaanlage
- IPS mit Knieairbag für Fahrer, Kopf-Schulterairbag bis zu 3. Sitzreihe



Feel the difference



*Ihr Autohaus mit dem persönlichen Service*



**Mieth**<sub>GmbH</sub>

Traminer Straße 45 • 63322 Rödermark-Urberach  
Telefon 0 60 74 / 8 74 90 • [www.autohaus-mieth.com](http://www.autohaus-mieth.com)

## Machen Sie den Vorsorge-Check!

**Sind Sie sicher, dass Sie richtig versichert sind?**

Wir sagen es Ihnen

Was immer Sie von Ihrem Leben erwarten, AXA ist der verlässliche Partner, der Sie auf Ihrem Lebensweg begleitet. Bei uns erhalten Sie keine Lösung von der Stange, sondern individuelle Angebote. Wir analysieren Ihre Situation und entwickeln mit Hilfe computergestützter Beratungstechnologie optimale Lösungen für Sie. Ganz gleich, ob es um die richtige Altersvorsorge, die passende Krankenversicherung, Ihre Haftpflicht-, Sach- oder Unfallversicherung oder die passende Finanzierung für Ihr Eigenheim geht.

Reden Sie mit uns.



AXA Hauptvertretung

**Björn Krüper**

Darmstädter Straße 16 • 63322 Rödermark  
Tel.: 0 60 74/9 14 75 57 • Fax: 0 60 74/9 14 05 57  
E-Mail: [bjoern.krueper@axa.de](mailto:bjoern.krueper@axa.de)

Bei einem vorbereitenden Treffen, zum Erfinden neuer Kerblieder bzw. zum Einüben des bestehenden Liedguts erfolgt die Vorbereitung auf die Kerb. Dieses, auch mit einem kleinen Essen verbundene Zusammensein, wird auch als Presse- und Fototermin in Vorbereitung der anstehenden Festereignisse genutzt. Hier erfolgt auch die Einkleidung der Kerbborsche und Kerbmeedschen.

Während man sich so zunächst im „Lafayette“ traf, fanden später die Treffen im Wechsel im „Reiterhof Kreis“/„Lange Heide“ und bei der Familie Geis „Drei-Birkenhof“ statt. Das ist bis heute so geblieben.

Mit der Wiedereinführung der Kerbborsche und dazu auch der Kerbmeedschen sowie dem Umzug, hat die neue Kerb uff-em Dalles erst ihre wirkliche, heute viel gelobte und über die Stadtgrenzen hinaus bekannte, Anziehungskraft gewonnen.



### **Kerbausrüstung**

Zu jeder Kerb werden Kerbbuttons aus Plastik verkauft. Besonders begehrt und wertvoll sind die seit 1995 in limitierter Auflage erscheinenden Buttons aus Ton. Diese wertvollen Stücke, die auch als „Siegel“ bezeichnet werden können, tragen neben der Jahreszahl jedes Jahr auch ein besonderes Motiv aus Urberach.

Außerdem gibt es traditionell die kreisrunden geschmückten Kerbhüte, dazu auch Kerbpullover, die weitere Kerbkleidung – teilweise von Urberacher Firmen gesponsert -, die auf die Kerb Urberach hinweist, und einige weitere Gegenstände. Den aufgesteckten Kerbsträußen kommt selbstverständlich eine besondere Bedeutung zu.

# Kreis

Fachbetrieb für Haus-  
und Gebäudetechnik

- Elektro- / Sanitärinstallation
- Kommunikationsanlagen
- Netzwerktechnik
- Antennentechnik
- Photovoltaikanlagen
- Heizungsanlagen
- Badsanierung Komplettservice
- Regenwassernutzung
- Solarthermie
- Wärmepumpen
- Raumklimatisierung
- Elektrogeräte
- Kundendienst

Kreis GmbH  
Hallhüttenweg 1 - 3  
63322 Rödermark  
Tel. 0 60 74 / 7 08 58  
0 60 74 / 48 69 78  
Fax 0 60 74 / 7 06 36

## Restaurant ZAGREB



Kroatische und  
Internationale  
Spezialitäten  
Jeden Tag zwei  
Mittagsmenüs  
zur Auswahl.



Inh. Familie Brecic  
Halle Urberach  
Am Schellbusch 1  
63322 Rödermark  
Tel. 06074/50334



Öffnungszeiten: Dienstag bis Sonntag von 11.30 Uhr bis 14.30 Uhr  
und 17.30 Uhr bis 24.00 Uhr • Montags Ruhetag



gegründet 1982

## Manuela Weber

### Immobilien - Vermögensanlagen

#### Unsere Dienstleistungen:

- Ankauf günstiger Immobilien
- Beratung rund um die Immobilie
- Erstellung von Finanzierungsrechnungen
- Finanzierungsberatung
- Finanzierungsvermittlung
- Kapitalanlageberatung
- Hilfe beim Erwerb einer Immobilie  
aus der Zwangsversteigerung

Mitglied



BUND DER STEUERZÄHLER  
LANDESVERBAND HESSEN E.V.



*Sie haben das Haus,  
wir den Mieter/Käufer*

Waldstraße 3-5  
63322 Rödermark/ORo  
eMail: MWImmo@aol.com

Tel.: 0 60 74 / 92 26 15  
Fax: 0 60 74 / 92 26 16  
Internet: manuela-weber.de

## Bauunternehmen

# Axel Mittelstaedt

63322 Rödermark-Urberach

Tel. 06074 / 67370

Fax 06074 / 66377

## **Wichtige Ereignisse während der neuen Kerb**

### **1981:**

Die erste „neue Kerb“ wird geplant. Die Einladungen sind auf kleinen Zetteln mit Schreibmaschine geschrieben.

### **1882-1985:**

Die meisten Ortsvereine und Geschäftsleute sowie einige Gaststätten beteiligen sich nun an der Kerb.

Neben dem eigentlichen Kerbgeschehen ist sie nun mit einem Jahrmarktstreiben auf und um den Dalles herum verbunden.

### **1986:**

Hauptattraktion ist in diesem Jahr die Verlosung der Tombola. Kerbkommissions-Mitglied Helmut Schwarzkopf führt durch das Programm der Abschlussfeier der Kerb beim Geflügelzüchterverein. In den ersten Jahren führte Johannes Süß im Festzelt des TSC zusammen mit Helmut Schwarzkopf am Kerbdienstag durch das Programm.

### **1988:**

Der „Kerbborsch“ Schorsch, angebunden an dem Mast, stürzt mit zusammen mit dem Kerbbaum beim Hochhieven des Baums durch die Feuerwehr, weil die Haken von dem feuchten Baum abgleiten, auf die Kirchenmauer und wird arg lädiert. Mit einem Loch im Kopf und verdrehten Beinen gelingt es schließlich bei nasskaltem Wetter und Regenschauern den Schorsch mit dem Kerbbaum in einem zweiten Versuch, der eine gute halbe Stunde dauert, wieder aufzurichten. – Ab den späteren Jahren wird nun der Kerbbaum zuerst aufgerichtet und der „Kerbborsch“ sodann daran mehr oder weniger elegant hochgezogen, inthronisiert und befestigt, nachdem er oben „Platz genommen hat“. Man hat aus diesem Vorfall also gelernt.

### **1989:**

Am Freitag beginnt die Kerb mit einem Stadtlauf um den Dalles. Der „Kerbborsch“ erhält den Namen Hannes. Der Heimat- und Geschichtsverein Rödermark führt zur Kerb zwei Bühnenstücke auf: „’s Kerbklaad“ und „De Borsch aus Orwisch“.

### **1992:**

Das erste Mal erscheint ein Kerbplakat und ein Programmheft mit einem offiziellen Kerbprogramm und den Aktivitäten der Teilnehmer. Am Freitag wird zum Auftakt der Kerb in einem feierlichen Akt eine Gedenktafel an der Außenmauer der katholischen Kirche St. Gallus enthüllt, die an die Gründung der Urberacher Pfarrei im Jahre 1842 erinnert.

# [ die haarbar ]

FRISEURSALON



## FRISEURSALON DIE HAARBAR

Nicole Kraft  
Friseurmeisterin

Konrad-Adenauer-Str. 17  
63322 Rödermark  
Fon 06074 / 310 195

N.Kraft@HAARBAR.DE WWW.HAARBAR.DE

### ÖFFNUNGSZEITEN

Di - Fr: 9:00 - 20:00 Uhr  
Sa: 8:00 - 15:30 Uhr

Spätere Termine gern nach Vereinbarung

Kultur- und Sportverein Urberach

www.ksv-urberach.de



Herzlich Willkommen in  
der Speisegaststätte des

Rödermark-Urberach - Turngartenstraße 10 - Tel. 847218

### ● Wir bieten Ihnen:

- Abwechslungsreiche Speisekarte
- Wochentags zwei Mittagmenü's
- Neben unserer Gaststätte einen weiteren Raum für Ihre privaten oder geschäftlichen Anlässe

### ● Unsere Öffnungszeiten:

So.-Fr. von 11 bis 14 und ab 17 Uhr  
Montags ab 16 Uhr, Samstags geschlossen

Karl-Heinz Wilke und sein Team  
freut sich auf Ihren Besuch!

METZGEREI

# Lang

FEINKÖST

Darmstädter Straße 34  
63322 Rödermark-Urberach  
Telefon 0 60 74 1 84 72 11  
Telefax 0 60 74 1 6 87 94

# PIZZERIA

## "da Giovanni"

Inhaber Giovanni Bisignano



Darmstädter Straße 4  
63322 Rödermark / Urberach  
Telefon 06074 - 67337

### Öffnungszeiten

Montag und Dienstag:  
17:00 - 24:00 Uhr  
Donnerstag-Sonntag  
11:30-14:00 und 17:00-24:00 Uhr  
Mittwoch:  
Ruhetag

## 1993:

Zum ersten Mal werden nach 40 Jahren wieder Kerborsche und dazu nun auch Kerbmeedschen in den Kreis der Aktiven aufgenommen. In diesem ersten Jahr der neuen Kerb sind das als Kerbborsche:

Marco Abraham, Markus Dürr, Oliver Eder, Thorsten Frank, Thomas Herrmann, Alexander Huder (Kerbvadder), Thomas Huder, Marco Huder, Lars Löbig, Tobias Menzel, Thorsten Möbus, Sascha Ottsen, Sebastian Popp, René Rypka, Thomas Sturm, Matthias Weindorf.

Als Kerbmeedschen sind dies:

Christine Beckmann, Simone Blickhan, Silke Grimm, Claudia Kappel, Janine Müller und Caroline Schulz.

„Kerbgroßvadder“ Helmut Schwarzkopf hält dazu die Einführungsrede, die folgendermaßen beginnt:

„Kaum ze glawe – äwwer leider woahr:  
Verflosse so in mehr als 40 Joahr,  
Sou loang iss her – wem denkt däss schon,  
Dass Kerb-Borsche domols bei uns in Aktion.  
Doch jetzt iss es endlich wirrer sou weit,  
Die neie Kerb-Borsche steh'n bereit ...“

Auch ein neuer Spruch zum Stecken des Kerbstraußes wird kreierte: 66

„Jetzt so in mer do,  
Kommt alle bei,  
Kerbborsch zu soi  
Das ist vielleicht foi.  
Mer so in mal hier und auch mal dort,  
Die Kerb bleibt am Dalles  
Kimmt nicht mer fort.  
Es ist kein Utz und auch kein Flopp.  
Hopp, hopp, hopp  
Schoppe in den Kopp.“

Der Auftakt am Freitag beginnt mit der Übergabe des neu gestalteten Festplatzes. Der „Kerbborsch“ heißt dieses Mal Lazi. Auf Anregung von Helmut Schwarzkopf und Alfons Behr wird der durch Verwitterung defekte Drehkranz des Kerchegikels (Kirchengockel, Kirchturmhahn oder Wetterhahn) repariert, er hatte die Windrichtung nicht mehr angezeigt und in seinem Drehlager wieder gangbar gemacht. Dazu hievt ein riesiger Autokran Helmut Schwarzkopf, Alfons Behr, Peter Stein und Ralph Steiner in die luftige Höhe. Anschließend wird er wieder auf die Kirchturmspitze aufgesetzt, um seitdem wieder sein Fähnchen, d.h. seinen Gickelschnabel, nach dem Wind zu drehen. Möglich war das nur, durch die Unterstützung der Firmen Reimelt (Speziell Dietrich Reimelt sen.) und Stahlbau Herdt.

Am Samstag folgt diesem Ereignis das erste Mal ein Umzug mit Vereinen und einer Musikkapelle.

Außerdem findet das Kerbspiel „Herz sucht Herz“ großen Anklang. Dabei „finden“ sich Damen und Herren aus dem Kreis der Kerbbesucher bei übereinstimmender Nummer und gewinnen gemeinsam Preise: ein Essen, Saisonkarten für Fußballspiele und Einiges mehr.

Mit der diesjährigen Kerb kommt in der Tat neues Leben in die „Kerb-Bewegung“.

Wir wünschen  
viel Spass

und Freude

an unserer

Orwischer  
Kerb

Walter

**RÜGEMER**  
**Gerüstbau**

63322 Rödermark-Urberach

**RENTENRECHT**



**BERATUNG**

### Rentenberater

☞ *sind Organ der Rechtspflege:*

Der Deutsche Bundestag:

*"Die Rentenberater haben sich bei der Unübersichtlichkeit und der zunehmenden Bedeutung des Sozialversicherungsrechtes im Rechtsleben - insbesondere auch bei der Kontrolle der Versicherungsanstalten - als unentbehrlich erwiesen."*

(Bundestagsdrucksache 8/4277)

☞ *beraten:*  
*unter anderem*

- > Arbeitnehmer
- > Hausfrauen
- > Beschäftigte im Öffentlichen Dienst
- > Freiberufler
- > Personalabteilungen
- > Unternehmer im Handel und Gewerbe
- > Hinterbliebene
- > Aussiedler
- > in Angelegenheiten des Versorgungsausgleichs
- > in der Pflegeversicherung
- > im Auslandsrecht
- > in allen Angelegenheiten der gesetzlichen Rentenversicherung und auf allen übrigen Gebieten der Versorgung wegen Krankheit / Pflege / Alters und für Hinterbliebende

☞ *vertreten und unterstützen bei:*

- > Durchsetzung von Renten
- > Widerspruchsverfahren
- > Verfahren vor den Sozialgerichten
- > Kontenklärung
- > Rentenanträge
- > Berechnung, Beratungen für Nachzahlungen aller Art (Gutachten)
- > Gestaltung freiwilliger Versicherung
- > Öffentlich-rechtlichen Versorgungsangelegenheiten
- > Aufhebungsvereinbarungen
- > berufsständischen Versicherungen
- > Vorruhestandsregelungen / Sozialplänen
- > Angelegenheiten der Kranken- und Pflegeversicherung
- > Gestaltung einer individuellen Altersversorgung

☞ *sind gerichtlich zugelassen und geprüft*

☞ *sind unabhängige Vertreter der Interessen ihrer Mandanten*

☞ *sind an das Rechtsanwaltsvergütungsgesetz (RVG) gebunden*

☞ *sind für Ihre Tätigkeit haftpflichtversichert*

☞ *unterliegen der Schweigepflicht*

**Jürgen Barth**

**Rentenberater - Rechtsbeistand**  
auf dem Gebiet der gesetzlichen Rentenversicherung

*Termine*

*nur nach telefonischer Vereinbarung*

**05341-8336262 06074-861340**

*Petershagener Straße 3 Töpferstraße 23  
38259 Salzgitter-Bad 63322 Rödermark*

E-Mail: [jbarth@rentenrechtsberatung.de](mailto:jbarth@rentenrechtsberatung.de)  
Homepage: [www.rentenrechtsberatung.de](http://www.rentenrechtsberatung.de)

Mitglied im

Bundesverband der **RentenBerater** e. V.

### **1994:**

Das Kerbgedicht dieses Jahres stammt erstmals von Peter Knapp. In diesem Jahr schaut zumindest für einen halben Tag „Kerbborsch“ Matthes auf die Kerbaktiven und die zahlreichen Gäste unten auf dem Dalles hinunter, nämlich nur am Samstag. Denn in der Nacht zum Sonntag wird er gestohlen und taucht bis zum Ende der Orwischer Kerb auch nicht wieder auf. Aber das tut dem fröhlichen Treiben uff-em Dalles unter Kerbvadder Alexander Huder keinen Abbruch. Dass der „Kerbborsche“ nach Ober-Roden entführt sein soll, bleibt allerdings ein Gerücht und nicht mehr.

### **1995:**

Der Auftakt am Freitag beginnt mit der Grundsteinlegung eines Wohn- und Geschäftshauses iauf dem Häfnerplatz sowie des Weiteren mit der Grundsteinlegung für die Musikschule. Im Umzug am Samstag spielen bereits zwei Kapellen. „Kerbborsch“ Nikela begleitet ab Samstag Nachmittag das weitere Geschehen von seinem erhöhten Sitz aus. Kerbvadder ist in diesem Jahr Thomas Herrmann. In diesem Jahr sind das erste Mal auch die Kerbbutton aus Ton, die sog. Kerbsiegel, erhältlich.

### **1996:**

Die Kerb beginnt an diesem Freitag mit der Einweihung des Häfnerplatzes. „Kerbborsch“ Oskar kann sich an den folgenden Tagen darüber freuen. Am Kerbfreitag des Jahres gab`s das erste „Stöffche“ beim „Küfer“. Die ersten Gäste nach der Wiedereröffnung hatten schon 30, 40 Jahre zuvor in der Töpferstrasse ihren Schoppen gepetzt. Die Traditionswirtschaft des Großvaters von Rita Kuhrau öffnet auch in den Folgejahren für die Kerbbesucher ihre Pforten.

### **1997:**

Dieses Jahr mangelt es an Kerbborsche/meedesche und Einweihungsprojekten. „Kerbborsch“ Paul hat sich jedoch über den etwas härteren Kerbspruch gefreut. Nicht erfreulich war jedoch, dass unser Trauzimmer in einen Nachbarort verlegt worden ist.

### **1998:**

Die Kerb steht in diesem Jahr unter dem Motto: „Rund um de Dalles is de Deiwel lous“. Damit er aber nicht mehr durch das Kirchendach eindringen kann, um den Gottesdienst zu stören, ist das marode Kirchendach von St. Gallus rechtzeitig zum Kerbbeginn renoviert und neu mit Schiefer eingedeckt worden. Wegen der hohen Kosten hat die katholische Pfarrgemeinde zu einer Spendenaktion aufgerufen, an der sich selbstverständlich die Kerbkommission beteiligt. Das alles findet unter der Ober-Aufsicht von „Kerbborsch“ Quintus statt – auch wenn es bei den Spenden eher um den „Zehnten“ (und nicht den Fünften) geht.

### **1999:**

Anlässlich der fünfundzwanzigjährigen Partnerschaft, Tramin-Urberach sowie des zwanzigjährigen Bestehens des Heimat- und Geschichtsvereins, fand im Festzelt vor dem Töpfermuseum ein Traminer Abend statt. „Kerbborsch“ Rudi blickt über das Kerbgeschehen.



Ausstatten mit Know How

Vinzenz Schrod

Am Marktplatz

63322 Rödermark/Oberrodten

Telefon (06074) 986 74  
und Telefax (06074) 940 60

1931 - 2006  
75 Jahre

## Urberacher Omnibusbetrieb

Emil-H. Lang GmbH

Konrad-Adenauer-Straße 83

63322 Rödermark-Urberach

Tel. 06074 / 53 81 • Fax 06074 / 62 94 38

emil@busbetriebe-lang.de

www.busbetriebe-lang.de



- ✓ Vermietung modernster Reisebusse mit allem Komfort nach dem In- und Ausland
- ✓ Messe- und Flughafen-Travel
- ✓ Für Familien-, Clüben-, Club-, Vereins- und Betriebsausflüge arbeiten wir Ihre spezielle Fahrtroute aus und übernehmen die Reservierungen für einen erlebnisreichen Ein- oder Mehrtagesausflug.

**Achtung neu !**

Bäderfahrten:

Montags Bad Soden - Salmünster

Dienstags Bad Orb

Über alles Weitere informieren wir Sie gerne

- rufen Sie uns einfach an

**Rodgau AS Pokal Vertrieb** Deutschlands Erstanbieter für  
Persönlichkeitspokale · Wunschkpokale · Sonderbau · Herstellung



### Geschirr für 900 Personen mit Spülservice

- Gläser aller Art 15.000 Stück
  - mit Zubehör - Träger - Tablets - Spülbürsten
  - Gläserspülmaschine mit 16m Förderband
- Mehrwegbecher 0,2 + 0,3 + 0,25 ml Äpfel
  - Bruchlast mehr als 100 kg
- Torkanone radargesteuert für Turniere aller Art
- Friteusen, Bräter, Gase-, Hockerkocher

### Pokal - Referenzen

- Vertragslieferant des Deutschen Skat-Sport-Verbandes
- Versendung bundesweit
  - für Deutsche Einzelmeisterschaft
  - für Deutsche Mannschaftsmeisterschaft
  - für Deutsche Ligameisterschaft
  - für Deutsche Regional - Liga - Meisterschaft mit Pokalen, Medaillen, Zinntellern und Ehrenpreisen
- Hessische Meisterschaft im Garde- und Schautanz mit Glaspokalen TGM SV Jügesheim
- 5. Deutschland - Cup im Einradfahren TSV Dudenhofen 2004  
900 Medaillen und Deutschland-Pokale

*Deshalb keine Frage! . . .*

*Pokale nur aus der Ideenschmiede Funk Pokale.*

Feinkost Großhändler



**Barthmann**  
FUNK  
Estbedarf

Pommes, Ketchup, Mayo, Senf, Gurken, u.s.w.

**FUNK**  
Estbedarf

Karlstraße 15 · 63110 Rodgau / Dudenhofen  
Telefon 0 61 06 - 2 41 75 · Fax 26 68 53

## floristik & accessoires

Patricia Kuhn



Am Häfnerplatz

Darmstädterstr. 14

63322 Rödermark / Urberach

exklusive Accessoires • Hochzeitsfloristik

Trauerfloristik • Dekorationen für jeden Anlass

individuelle Gestecke, Sträuße, Pflanzen, Trocken- & Seidenblumen

Zustellservice nach Absprache

Tel.: 06074 / 48 28 674 • Fax: 06074 / 48 44 027

**2000:**

In diesem Jahr fällt die Kerb unter der Obhut des diesjährigen „Kerbborsches“ Seravin, als Millenniumfeier, größer aus als in den vorangehenden Jahren. Marga Schwarz, Hans-Peter Knapp, Helmut Schwarzkopf und der „Auswärtige“ Ober-Röder Adam Reisert gaben einige Geschichten und Lieder aus der Heimat im Zelt des Musikvereins 06 zum Besten.

**2001:**

Es erscheint ein Kerbkalender, der von den Kerborschen und Kerbmeedschen des Vorjahres gefertigt worden ist. Die Kerb steht in diesem Jahr unter dem Motto: „Auf den Straßen steppt der Bär“. Das empfand auch das „Kerbmeedsche“ Tille. Das Feuerwerk erstmals findet zum Abschluss der Kerb am Montagabend statt.

**2002:**

In diesem Jahr trägt der „Kerbborsch“, der alles in Orwisch rund um den Dalles „überwacht“, den ein wenig ausgefallenen im Dialekt gesprochenen Namen Ut-schebebbes. Zehn Vereine und zehn Lokale im Ort beteiligen sich an dem dreitägigen Treiben.

**2003:**

Die „Oberaufsicht“ von der Spitze des Kerbbaums vor der Kirche aus hat in diesem Jahr der „Kerbborsch“ Valentin. Die Kerbborsche und die Kerbmeedschen werden von Kerbvadder Florian Althaus angeführt. Am Montag Abend wird die Kerb, d.h. die Kerbpuppe, nach einer Abschlussfeier auf dem Gelände des Geflügelzuchtvereins am Beginn der „Hohe Straße“ verbrannt.

**2004:**

Der Auftakt der Kerb ist dieses Mal mit der Eröffnung der neu hergerichteten Kelterscheune am Häfnerplatz verbunden. Das erste Mal findet eine Kinderkerb auf dem Häfnerplatz statt. Darüber hat der diesjährige „Kerbborsch“ Walter die „Aufsicht“. Kerbvadder Andreas Witzel übernimmt in diesem Jahr die Regie bei den Kerbborsche und Kerbmeedscher.

**2005:**

Der diesjährige „Kerbborsch“ trägt den Namen Xaver. Kerbvadder ist Patrick Althaus. Die Kinderkerb hat im Vorjahr so viel Anklang gefunden, dass sie beibehalten werden soll und wieder auf dem Häfnerplatz und in der Kelterscheune stattfindet. Sie findet in diesem Jahr also zum zweiten Mal statt. Im Oktober wird der Kerbbaum „zu Grabe getragen“: Er wird von der Familie Gurnik in Urberach ersteigert und zu ihrem Haus in der Pestalozzistraße unter Musikklängen gebracht, um dort am winterlichen Kaminfeuer Gemütlichkeit zu bescheren.

**2006:**

Das diesjährige geplante Kerbgeschehen ist dem aktuellen Programm zu entnehmen.

Wir  
schlachten  
noch  
selbst!



# METZGEREI SIEGLER



Ihr Festlieferant

- ◆ FEINKOST UND PARTYSERVICE
- ◆ CATERING MIT ZELTVERLEIH,  
GESCHIRR USW.
- ◆ SPANFERKELBRATEREI
- ◆ HAUSGEMACHTE DOSENWARE
- ◆ MITTAGSTISCH
- ◆ PENSION ALTE POST
- ◆ WIR PRODUZIEREN  
TÄGLICH!
- ◆ MEHRFACH PRÄMIERT  
DURCH



Nieuwpoorter Straße 105 · 63110 Rodgau-Dudenhofen  
Tel.: (06106) 2 11 20 · Fax: (06106) 2 16 26 · [www.siegler-metzgerei.de](http://www.siegler-metzgerei.de)



WIRED ACQUISITION CONSULTING

**WAC GMBH** - Ohrentuning  
Lützellaler Str. 5a  
63868 Großwallstadt  
Fon: 06022-264112-0  
Fax: 06022-264112-9



**OHRENTUNING**  
NICHT VON DIESER WELT

Trinkbrunnenstrasse 34  
63322 Rödermark  
Fon: 06074-694989-3  
Fax: 06074-694989-4

Vom Konzept zum **vertriebsfertigen** Produkt  
Ihr Partner für digitale und analoge Medien

- CD/DVD/Vinyl Produktion
- Entwicklung Video/Audio/Layout
- *Werbefilme*
- Sonderformate/-verpackungen
- Musikproduktion
- Drucksachen allgemein
- *GEMA-Anmeldung*
- Grafik- & Artwork-Gestaltung

[www & info@ohrentuning.de](http://www&info@ohrentuning.de)

## Mitglieder der Kerbkommission 2005

Walter Faust, Michael Groh, Jürgen Groh, Dieter Hüllmandel, Thomas Herrmann, Jürgen Kurbel, Guido Kremer, Jürgen Kuger, Doris Menzel-Barth, Tobias Menzel, Gerhard Ohler, Werner Popp, Ralph Reblin, Dirk Röder, Helmut Schwarzkopf, Peter Stein, Ralph Steiner, Hans Sulzmann, Sven Sulzmann, Alexander Sturm, Peter Winter, Melanie Zieger.

Die Mitglieder der Kerbkommission des Jubiläumsjahres sind dem aktuellen Programm zu entnehmen.

## Kerbborsche und Kermeedsche 2005

Franziska Althaus, Parick Althaus, Timo Hettl, Matthias Hofmann, Patrick Hofmann, Sebastian Kahl, Karina Kindinger, Werner, Klose, Marcel Kugler, Nico Lenhard, Jennifer Zieger.

Die Kerbborsche und Kermeedschen des Jubiläumsjahres sind dem aktuellen Programm zu entnehmen.

## Kerborganisation zum Jubiläumsjahr 2006

Mit den ersten Planungen für die diesjährige Kerb wurde bereits im vergangenen Herbst begonnen. Ab Frühjahr 2006 läuft die Organisation auf Hochtouren. Absprachen mit den teilnehmenden Gewerbetreibenden und Getränkeliieferanten werden getroffen, wichtige Besprechungstermine für die Vorbereitung festgelegt, der Ablauf während der Kerb geplant.

Folgende Vereine beteiligen sich an der diesjährigen Kerb:

SG „Jägerblut“ Urberach ; „Offene Arbeit“ ; KVG Erlenwald ; Musikverein 06 Urberach ; BCS Urberach ; FC Viktoria 09 ; Freiwillige Feuerwehr Urberach ; MTV Urberach ; KSV 1888 Urberach e.V. ; Kerbborsche der Vorjahre.

## THEATER

Wir bieten alle Stücke nicht nur im Abendspielplan an, sondern für alle Gelegenheiten. Ob (Kinder-)Geburtstag, ob Silberne Hochzeit, ob Betriebs- oder Weihnachtsfeier - wir spielen für Sie. Bei uns, bei Ihnen - wie es Ihnen beliebt.



Ober Rodener Str. 5a \* 63322 Rödermark  
06074-4827616  
[www.theaterundnedelmann.de](http://www.theaterundnedelmann.de)

# nedelmann

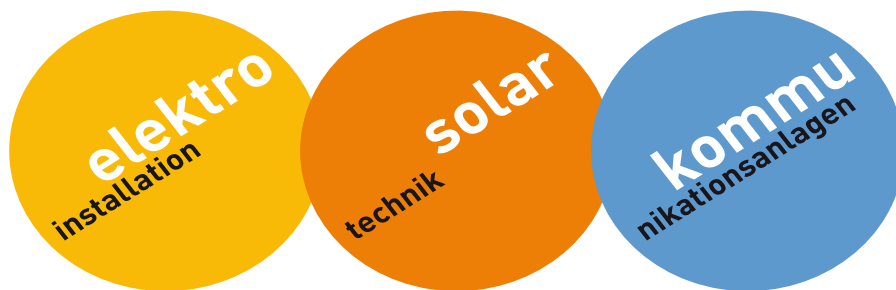
Am Kerbsamstag ca. 17:15 Uhr  
(nach dem Glockenläuten)

spielen wir Auszüge aus

## Schneewittchen

auf dem Häfnerplatz





**elektro-egon-schwarzkopf**

**Klausnerstraße 8 - 63322 Rödermark**

**Telefon 06074 / 1553**

**E-Mail: [info@elektro-egon-schwarzkopf.de](mailto:info@elektro-egon-schwarzkopf.de)**

**[www.elektro-egon-schwarzkopf.de](http://www.elektro-egon-schwarzkopf.de)**

Bekannt – bewährt – zuverlässig, seit 1880 im Familienbesitz

## **Super – Auto – Skooter „SPEEDWAY“**

Übernahme und Ausrichtung von Festplätzen und Kirchweihen

**Peter Stein** \* Max-Planck – Straße 11 \* 63322 Rödermark

Telefon: 06074 / 99255 \* Fax: 06074 / 927555 \* Handy: 0171 / 4000915

[www.stein-autoscooter.de](http://www.stein-autoscooter.de) \* e-mail: [SteinPeter@t-online.de](mailto:SteinPeter@t-online.de)

# *Schau in's Land*

## *HAIN GmbH*

OMNIBUSBETRIEB

Omnibusunternehmen  
Reisedienst

---

Fahrten an jeden  
gewünschten Ort  
des In- und Auslands

---

Linien-,  
Schüler- und  
Berufsverkehr



**63322 Rödermark**

Carl-Zeiss-Straße 16 • Telefon (0 60 74) 78 63

## Kerblieder

Von den zahlreichen inzwischen entstandenen Kerbliedern, die das Brauchtum des Trinkens, des Essens und des lustigen Spektakels in ihrem Liedgut besingen, sollen hier die beiden inzwischen traditionellsten Lieder wieder gegeben werden.

### **Orwischer Dippchen**

(Text und Medodie: Georg Mieth)

Es leit en Ort am Rodaustrand, oh oh oh  
Bad Urberach wird er genannt, oh oh oh  
Dort liebt man Frohsinn und Humor, oh oh oh  
Dort kennt man noch Gemütlichkeit  
Un alles singt im Chor -ja-ja-ja-ja-ja-

### **Refrain:**

*Orwischer Dippchen un Ebbelwoi  
Orwischer Mädchen die soin sou foi  
Mer brauche nitt on Roi, in Orwisch es es foi!  
Mer brauche nitt on Roi, in Orwisch is es foi!*

Und kommt ein fremder in den Ort, oh oh oh  
Dann bleibt er hier, gäht nitt mehr fort, oh oh oh  
Er fühlt sich wie im Paradies, oh oh oh  
Un singt mit uns nun dies -ja-ja-ja-ja-ja-

### **Refrain:** *Orwischer Dippchen un ...*

Meu Orwisch ach wie bist du schee, oh oh oh  
Von de Bule bis zur Rosenhöh, oh oh oh  
Vom Dalles bis an die Langbrück, oh oh oh  
In Orwisch nur do leit moi Glück  
Drum sing jetzt alle mit, -ja-ja-ja-ja-ja-

### **Refrain:** *Orwischer Dippchen ...*



*- Ihr Partner in Sachen Haarmode -*

# *Liane's Haarstudio*

Inh. Liane Dutiné

Mozartstraße 13 · 63322 Rödermark  
Telefon 0 60 74 / 6 86 86 · Fax 0 60 74 / 69 72 12

Öffnungszeiten:

Mittwoch, Donnerstag und Freitag 9.00 – 18.00 Uhr  
Samstag 8.00 – 13.00 Uhr  
Termine nach Vereinbarung!

*Wir freuen uns auf Ihren Besuch!*

# Schreinerei **TURM**

[www.schreinerei-sturm.de](http://www.schreinerei-sturm.de)

Bahnhofstraße 38    Telefon 06074-61388  
63322 Rödermark    Telefax 06074-50904



- Insektenschutz
- Glas, Türen
- Laminat, Linoleum
- Fertigparkett, Kork
- Einbauschränke
- Küchen, Möbel
- Bettsysteme

Ulrich Schwerber Hausverwaltung  
Obergasse 23  
63322 Rödermark

Günter Schwerber Hausbau  
Obergasse 23  
63322 Rödermark



Telefon:  
06074 - 97 229

Telefax:  
06074 - 88 16 91

Telefon:  
06074 - 97 229

Telefax:  
06074 - 88 16 91

E-Mail:  
[info@schwerber-haus.de](mailto:info@schwerber-haus.de)

[www.schwerber-haus.de](http://www.schwerber-haus.de)

## Die Orwischer Kerb iss do

Die Orwischer Kerb, die Orwischer Kerb, die Orwischer Kerb iss do,  
woas soin die Leit sou froh, woas soin die Leit sou froh.

Die Orwischer Kerb, die Orwischer Kerb, die Orwischer Kerb iss do,  
woas soin die Leit sou froh, woas soin die Leit sou froh.

Rund um de Dalles iss de Deiwel lous,  
was iss de Doorscht sou grouß, woas iss de Dorscht sou grouß.

Rund um de Dalles iss de Deiwel lous,  
woas iss de Dorscht sou grouß, woas iss de Dorscht sou grouß.

Mer griiße herzlich alle Auswärts-Gäst  
zu unserm grouße Fest, zu unserm grouße Fest.

Meer griiße herzlich alle Auswärts-Gäst  
zu unserm grouße Fest, zu unserm grouße Fest.

Mer laafe lustig uff de Gasse rim  
un mache veel Klimbim, un mache veel Klimbim.

Mer laafe lustig uff de Gasse rim  
un mache veel Klimbim, un mache veel Klimbim.

Un Soamdoags-Owends doo iss Feuerwerk,  
was sich ein jeder merk, was sich ein jeder merk.

Un Soamdoags-Owends doo iss Feuerwerk,  
was sich ein jeder merk, was sich ein jeder merk.

Die Oweräirer die weern blass vor Neid,  
in alle Ewigkeit, in alle Ewigkeit.

Die Oweräirer die weern blass vor Neid,  
in alle Ewigkeit, in alle Ewigkeit.

Doch unser Kerb iss schee, die juckt däss nit,  
drum feiert alle mit, drum feiert alle mit!

Doch unser Kerb iss schee, die juckt däss nit,  
drum feiert alle mit, drum feiert alle mit!



An Kerb führt stets die gute Nase  
"Zum Küfer", in die Töpferstraße  
Weil man dort wie Insider loben  
bei Rita + Erwin gut aufgehoben.  
Denn gut gepflegt in geselliger Mitte,  
ist dort seit Jahren schon so Sitte !  
Es laden ein kommt alle hin  
**Rita & Erwin und das Team**

Pünktlich zum Kerbfest erstrahlt das Objekt  
Grüner Baum Urberach in neuem Glanz !

Komplett saniert, mit neuem Konzept:  
Wirtshaus \* Bar \* Restaurant  
und neu erschaffenem Biergarten !



Wir möchten uns bei allen beteiligten Handwerkern und unseren eigenen Mitarbeitern  
recht herzlich bedanken für diese tolle Leistung !

Unserer Pächterin Frau Marianne Rosenthal wünschen wir alles erdenklich Gute  
für den Neustart im Grünen Baum Urberach, Robert-Bloch-Straße 21.

Manuela Weber, Eigentümerin, ( Manuela Weber Immobilien ) und  
Thomas J. Sauer, verantwortlich für Idee, Konzeption, Bauleitung und Bausführung.

# Heizöl Rebel

Inh. Walter Rebel



Ihr Heizöllieferant in Rödermark

**Unser Service**

Promte Lieferung

Beste Qualität

Faire Preise

Tel. 06074 -7429

weitere Bilder sind zu sehen auf  
[www.orwisch.de](http://www.orwisch.de)



Fotografiert von Ralph Steiner  
Kerbkommission

Blumen, Obst und Gemüse  
Müller

Wir bieten neben täglich frischem Obst und Gemüse  
Arrangements für jeden Anlass  
Vom Hochzeitsstrauß bis zum Trauergebilde  
Der Saison entsprechende Gartenpflanzen  
06074/61441

*Der „letzte“ Tante Emma Laden*

Lebensmittel, Zeitschriften  
& Molkereiprodukte

**FRANK**

Traminerstr. 24, Tel. 06074/61586



**METZGEREI HECHLER**



Ihr Fleischerfachgeschäft  
in Rödermark-Urberach, Bahnhofstraße 53  
Telefon 0 60 74 - 6 13 79

Alle Wurstwaren aus eigener Herstellung

Party- und Buffet-Service  
bei Familienfeiern

**Keine Feier ohne ...  
Ihr Hechler-Team!**

Breidert-City-Center  
63322 Rödermark  
Tel. (06074) 99689

**Heidi Inden**



**PAPIER  
KÖRBCHEN**



*Rhönschänke*

Bahnhofstraße 37 Tel. 06074 - 7434

Kaum zu glauben  
ist's wirklich wahr?  
Gabi gibt's schon (fast 10.12.)

**20 Jahr**

Schütteln auch mache das edle Haupt  
Doch viele haben an mich geglaubt

Die kleine Kneipe, die Kenner schätzen und  
Stammgäste mögen, hat für fast jeden das Richtige....  
kleine Feste und wie immer werden Sie  
mit guter Hausmannskost verwöhnt:

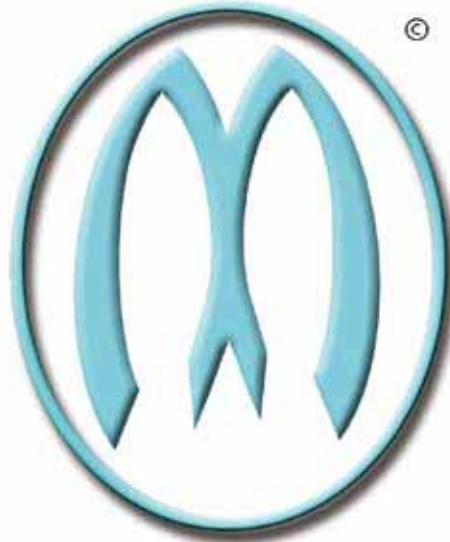
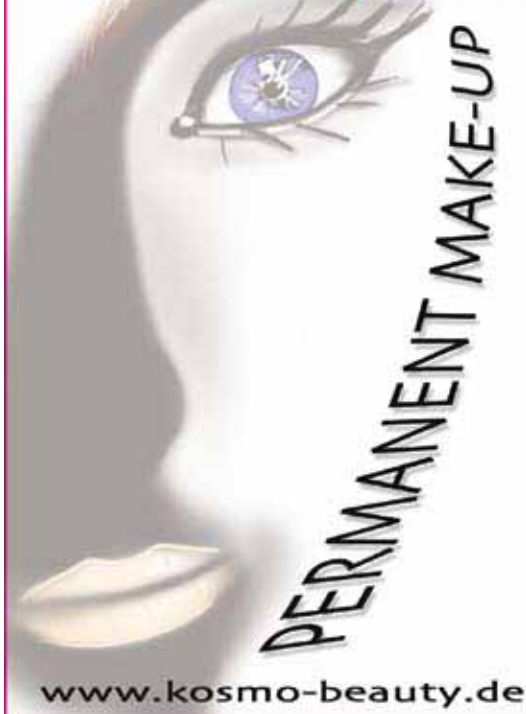
Hax'n, Schweinsbraten, Szegediner Gulasch und am Montag  
Bayrischer Frühschoppen mit unserem Schorsch

*Gabi und ihr treues Team*

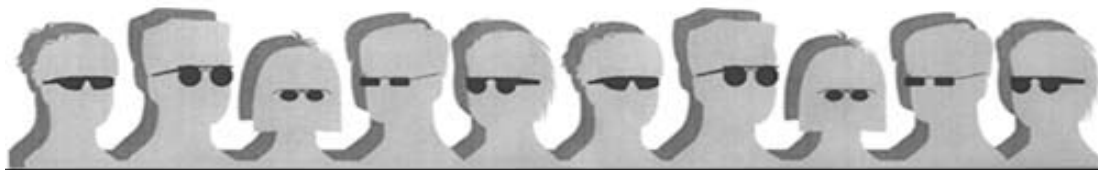
KOSMO

HELFRICH

KOSMETIK  
NAGELMODELLAGE  
WELLNESS und MODE



Konrad-Adenauer-Str.13  
63322 Rödermark/Urberach  
Tel.: 06074-861899



Sonnenbrillen 2006

EMPORIO ARMANI

ESPRIT

CK

JOOP!

VERSACE  
occhiali

MORE & MORE eyewear

Ray-Ban

BOSS  
HUGO BOSS

Brille & Co  
AUGENOPTIK ARMIN FRANZ

DIESEL

GUCCI



OAKLEY

POLO RALPH LAUREN  
EYEWEAR

Auch mit Ihrer individuellen Glasstärke\*  
\* soweit technisch machbar

BREIDERT CITY CENTER, RÖDERMARK / OBER-RODEN, TELEFON 0 60 74 - 9 39 16

## **MKU-Chemie GmbH**

Rudolf-Diesel-Str. 7 – 9  
63322 Rödermark-Urberach  
Telefon 0 60 74 / 87 52-0 · Telefax 0 60 74 / 87 52-38

---

### **MKU-Kühlschmierstoffe**

Industrieschmieröle  
und Hydrauliköle

Kühlschmierstoffe  
für die Metallbearbeitung

Spezialöle für die  
spanlose Kaltverformung

Härte- und Vergüteöle

Presswasserzusätze für  
die Wasserhydraulik

Rostschutzöle

Glas-, Keramik- und  
Siliciumbearbeitungsmittel

Industriereiniger

**MKU**  
**Ein Garant für**  
**Qualität und Service**



Speisegaststätte

## **Goldener Löwe**

Karin und Abdul  
Ben-Mrabet

Darmstädterstr. 2  
63322 Rödermark  
Telefon 06074-61203  
Mobil 0179-1314890



Speisegaststätte

## **Goldener Löwe**

gut bürgerliche Küche und Fischspezialitäten  
bei gemütlicher Atmosphäre

Montags Ruhetag  
Gesellschaftsraum für 35 Pers.



Fahrzeugbeschriftung Aufkleber Schilder  
 Displays Aufkleber Schilder  
 Messeplakate Aufkleber Schilder  
 aller Art Displays Aufkleber Schilder  
 Drucksachen Aufkleber Stempel  
 Fahrzeugbeschriftung Aufkleber Schilder  
 Schaufensteraufkleber Aufkleber Schilder  
 Digitaldruck Aufkleber Schilder  
 Siebdruck Aufkleber Schilder

# branzke design

Werbetechnik  
 Meisterbetrieb

Dieburger Straße 76  
 63322 Rödermark

+49 (0) 60 74 - 87 66 97  
 +49 (0) 60 74 - 87 66 96  
 info@branzke-design.de  
 www.branzke-design.de

Software für ...  
 Fachärzte / Kliniken  
 Vertrieb- & Handel  
 Handwerksbetriebe  
 Mail & Messaging  
 Antivir & Antispam

Dienstleistungen ...  
 IT-Consulting/Rollout  
 IT - Installation  
 IT-Betreuung/Wartung  
 IT-Service/Reperatur

Hardware ...  
 PC-Anlagen / Server  
 Notebooks / PDA 's  
 TFT Monitore / Displays  
 Drucker & Scanner  
 Digital Kameras

Kommunikation ...  
 ISDN TK Anlagen  
 Telefontechnik Produkte  
 DSL Produkte  
 Wireless Produkte  
 Netzwerkprodukte

Effiziente IT-Lösungen

PTS  
 IT-Consulting  
 Computerservice

PTS-Computerservice Traminerstrasse 16 63322 Rödermark/Urberach  
 Internet: www.pts-computer.de e-mail: info@pts-computer.de  
 Telefon (06074) 861574 Telefax (06074) 861575

## Friseursalon

Mario Müller  
 Wagnerstraße 10  
 63322 Rödermark  
 Tel. 06074-5730



ÖFFNUNGSZEITEN:  
 DI - FR: 8:30 - 12:30 und 13:30 - 18:00  
 SA: 7:30 - 12:00

SG > Jägerblut < Urberach 1913 e. V.  
 Mitglied des Deutschen Schützenbundes



An Orwisch's Kerb kommt mal vorbei  
 und schießt ein Blümchen oder zwei  
 damit sich auch was regen tut  
 am Stand der SG Jägerblut

Im Hof beim „Hersch“

mit dem



Bistro

Lafayette

Bodo Münzner und sein Team

An allen Kerbtagen:

Let's have a Party  
 mit DJ Sommer



+++++ Jägerinha





**Die günstigste Hundeleine nützt Ihnen nichts, wenn Sie das falsche Haustier haben.**

Bei Fressnapf finden Sie für Ihr Tier einfach alles, was gut und günstig ist. Und das in über 550 Märkten in Europa. Wo genau, erfahren Sie unter der Telefonnummer 01801/990990\* oder im Internet: [www.fressnapf.com](http://www.fressnapf.com)

Alles für Ihr Tier

\*zum Ortstarif



[www.fressnapf.com](http://www.fressnapf.com)

**Fressnapf Rödermark**  
Ober-Rodener Straße 11a  
(Märktezentrum neben Vögele und Intersport)  
Tel. 0 60 74 / 9 55 11

**All SERVICE**  
SICHERHEITSDIENSTE

**Restaurant** **Bachgasse 24**  
*Pavilion* **63322 Rödermark-Urberach**  
mit Biergarten **Tel. 06074- 9191929**

*Getränke- und  
Speisestand mit  
deutschen und indischen Gerichten*

**Wir freuen uns, Sie als Gäste begrüßen zu können.**



Biergarten in den Sommermonaten · Saal für ca. 40 Personen

Seit 30 Jahren Familienbetrieb

**Jubiläumsveranstaltung**

mit dem Musikverein 06 Urberach am 27. August 2006 ab 11:00 Uhr

**Aktionstage:**

- MITTWOCH Schnitzeltag**  
Jed. Schnitzel m. Pommes & Salat 6,- €
- DONNERSTAG Pastatag**  
Jed. Pastagericht für 4,90 €
- FREITAG Steaktag**  
Jed. Steak m. Pommes & Salat ab 6,- €



**Öffnungszeiten:**

- Montag bis Freitag  
von 11 bis 14 Uhr und ab 17 Uhr
- Samstag Ruhetag  
(für Buchungen ab 15 Pers. geöffnet)
- Sonntag  
von 11 bis 14 Uhr

Konrad-Adenauer-Str. 86 · 63322 Rödermark · Tel. 0 60 74 - 57 90

*Eis - Venezia*

*Inh. Valentino Piazza*



*Rödermark - Urberach*

*Traminer Str. 13*

*Tel. 06074-68534*

Die Urberacher Bäckereien

Löbig

Angermann

Café Schließmann

*Auch in diesem Jahr,  
ist Stimmung*



*bei* **Viktoria**

*Wir freuen uns auf Ihren Besuch*

**MAXIMUM**



KAPellenSTRASSE 7

63322 RÖDERMARK

Unser Stand ist in der Nähe der Sparkasse

[www.maximum-club.de](http://www.maximum-club.de)

[www.bsc-urberach.de](http://www.bsc-urberach.de)

**BSG**  
URBERACH

*Kaffeestube  
mit Kuchenbuffett  
Frische Brezeln  
aus dem Ofen*

**EINE AUSWAHL  
VON VERSCHIEDENEN  
WEINSORTEN  
WIRD SIE VERWÖHNEN!**



Weizenbier vom Faß

# Musikverein 06



[www.musikverein-urberach.de](http://www.musikverein-urberach.de)

Unser Kerbprogramm 2006

**Samstag, 02.09.06 ab 15.00 Uhr**

Einmarsch zum Dalles mit den  
Kerbborschen und Kerbmeedschen

**ab 16:00Uhr** Lustige Karaoke Show im Vereinszelt

**ab 20.00 Uhr** **THE FAB FOUR**



- Remember the 60's -

**Sonntag, 03.09.06 ab 12.00 Uhr**

Platzkonzert des Jugendorchesters

**ab 15:00Uhr** Platzkonzert des großen Blasorchesters

**ab 18.00 Uhr** Stimmung, Tanz und Gaudi mit  
"Martin König"

**Montag, 04.09.06 ab 11.00 Uhr**



zünftiger Frühschoppen mit den  
"Orwischer Musikanten" und unseren  
Gesangssolisten "Ingelore und Jürgen"

**ab 17.00 Uhr** Big-Fun-Zeltparty mit **DJ TECHBÄCK**



**Fahrkarten  
Zeitungen - Zeitschriften**



**Tabakwaren  
Telefonkarten**



*Eis aus eigener Herstellung*

## Udo Horch

Bahnhofstraße 67  
63322 Rödermark  
Tel. 06074 - 50241



Konrad-Adenauer-Str. 26  
63322 Rödermark-Urberach  
Tel.: 06074-9188087

Öffnungszeiten:  
Täglich von 11:00 - 23:00 Uhr

HEIMSERVICE:  
12:00 -14:00 und 17:00 - 23:00 Uhr



## Heinz Dental

Zahntechnisches Labor

**Wolfgang Heinz**

Heinz Dental GmbH  
Zahntechnisches Labor  
Darmstädter Straße 57  
63322 Rödermark-Urberach  
Telefon (06074) 7 07 70  
Telefax (06074) 69 02 04  
E-Mail: [Heinz-Dental@t-online.de](mailto:Heinz-Dental@t-online.de)



## Salon Lang

Bahnhofstraße 20  
63322 Rödermark-Urberach  
Telefon 06074-7343

Termine nach Vereinbarung



KLEINGARTENVEREIN  
ERLENWALD

Auch in diesem Jahr  
sind wir mit unserer Weinlaube da

Wir freuen uns auf Ihren Besuch



in unserer "Gartenlaube"  
an der Kirche / Metzgerei Knapp

an allen Kerbtagen  
überraschen wir Sie  
mit Leckereien aus der  
Küche und Keller

# „KULT“

Cafè Bistro Bar

Wir laden an allen Kerbtagen  
herzlich ein.

Ab 20:00 Uhr legt

## „DJ HARRY“



auf.

Das KULT Team

# ROCK AN KERB

20 Clubraum 06  
OFFENE ARBEIT  
präsentiert:

Sa 2.9.

ab 19:30 h



ab 21:15 h



So 3.9.

ab 13.30 h

*The Clouds*

**SERVE CHILLED**

ab 19:00 h

**Live Rock**

Mo 4.9.

ab 19:30 h

The

**Aale Säck'**

feat. special Guests

- [www.offene-arbeit.net](http://www.offene-arbeit.net) -

**IM BIERGARTEN MIT LIVE-ROCK!**

Rödermark-Urberach - gegenüber der Sparkasse

www.ksv-urberach.de - www.ksv-urberach.de - www.ksv-urberach.de - www.ksv-urberach.de  
Der **KSV** lädt Sie herzlich ein zur Kerb  
in das Zelt an der Sparkasse:

**Samstags** spielen für Sie von 19 bis 1 Uhr  
„THE CLOUDS“.

**Sonntags** ab 11 Uhr erwarten wir Sie zum  
„Treffpunkt im KSV-Zelt“ und...

...von 19 bis 23 Uhr unterhält Sie  
musikalisch Armin Lang.

**Montags** ab 11 Uhr bieten wir beim Früh-  
schoppen Rippchen, Haspel und  
Sauerkraut an und ...

...von 18 bis 23 Uhr spielt zum  
Kerb-Ausklang erneut die Kult-  
band „THE CLOUDS“.



# American-Night

Samstag, 2. September



## Bull Riding für Jung & Alt

im Feuerwehr-Festzelt  
neu: Die Trendbar

RESTAURANT  
EL GRECO

- GRIECHISCHE SPEZIALITÄTEN -



KURT-SCHUMACHER-STRASSE 15  
63322 RÖDERMARK-URBERACH  
TELEFON (0 60 74) 6 76 92

ÖFFNUNGSZEITEN:  
DIENSTAG BIS SONNTAG  
11.30-14.30 UHR UND  
17.00-24.00 UHR  
MONTAG RUHETAG

Der kleine  
Grieche  
mit den  
großen  
Tellern



Was guckst Du ...

Orwisch ☞ **ORWISCHER STUBB' ???**  
An Kerb  
hat Hussein ultra konkreter Dönerstand  
mit türkischen und internationalen  
Spezialitäten

Gastlichkeit und Stimmung wie gewohnt  
*Das Döner-Team und die Schoppe-Mannschaft.  
freut sich auf Ihren Besuch*

Ober-Roden  
Frankfurter Str. 70



# PLAY-GARAGE

## Spiel und Unterhaltung

Täglich geöffnet von 6.00 - 5.00 Uhr



SPIELOTHEK



Bahnhofstraße 8  
63322 Rödermark-Urberach  
Tel. 06074 - 5343  
Fax 06074 - 1232  
E-Mail: zumschuetzenhof@gmx.de  
Internet: www.zum-schuetzenhof.com

*Kerb im Schützenhof*  
Freitag, Samstag und Montag:  
*Musik von DJ Erich*  
auf der Tenne


*Inge und Hans Schwarzkopf*  
*mit ihrer Mannschaft*

### Schlussbetrachtung

Die Jahre geh'n dahin und die Kerb vergeht fast wie im Flug.  
Die Kerb wird immer älter in diesem erlebnisreichen Zeit-Zug.

500 Jahre, 172 Jahre oder 25 Jahre hat die Kerb schon voll –  
dies je nachdem, welches Datum dabei den Anfang bilden soll.

Aber die Aktiven und zahlreichen Gäste, die bleiben hier stets jung  
und geben dem ganzen Treiben immer wieder einen neuen Schwung.



**HOTEL · RESTAURANT**  
*Sterkel*

Darmstädter Straße 77-79  
**63322 Rödermark-Urberach**  
Telefon 0 60 74 / 6 13 31 u. 74 81 (Hotel)  
Telefon 0 60 74 / 51 95 (Restaurant)  
Telefax 0 60 74 / 6 89 50  
E-mail info@Hotel-Sterkel.de  
Internet www.Hotel-Sterkel.de

# Bügeln ist Männersache!



[www.darmstaedter.de](http://www.darmstaedter.de)

Die Brauerei mit Pfiff.

# OBI® Heiz Preise

genial



**Holzspalter**  
**4 t Spaltkraft.** Liegende Ausführung, 2-Hand-Sicherheitsbedien. Holz-Ø 5 - 25 cm, Holzlänge bis 370 mm, Gewicht 43 kg, 230 V, 1.500 W. Art.-Nr. 938127 8



mit Sichtfenster-Spülluftsystem gegen verrußte Scheiben

mit Natursteinverkleidung

~~399,99~~

**299,99**  
 sie sparen 100 Euro

**Kaminofen „Pluto“**  
 Großes Sichtfenster. Gehäuse aus Stahl, hochtemperaturbeständig. Fein regulierbare Primär- und Sekundärluft für optimale Verbrennung. Für Scheitholz geeignet. B 55,7 x H 90,4 x T 42,7 cm; 106 kg, 6,5 kW, Raumheizvermögen bis ca. 132 m<sup>3</sup>. Art.-Nr. 866128 2



~~27,99~~  
**Holz-**  
**briketts**

Eckig, aus 200er Holzfasern ohne Zusätze (Laubholz und Nadelholz); geringer Ascheanteil. Art.-Nr. 588623 9  
 Grundpreis: € 0,20/kg

**19,99**  
 10 kg



35 cm Schwertlänge

1,4 kW/1,9 PS, 38 cm<sup>3</sup>

komplett mit 2. Kette und Kettenöl

Antivibrationssystem

~~129,99~~

Solange der Vorrat reicht

**89,99**

sie sparen 40 Euro

**Benzinkettensäge 1935-38**  
 Leistungsstarke Kompaktmotorsäge mit hoher Schnittleistung. 2-Takt-Motor, 1,4 kW/1,9 PS, 38 cm<sup>3</sup>. Elektronische Zündung, Choke, automatische Kettenschmierung, Kettenbremse, Fällgriff für waagerechtes Sägen. **Oregon Markenschwert** und **Oregon Chromkette**. ITS/GS-geprüft. Art.-Nr. 966067 1

\* Unverbindliche Preisempfehlung des Herstellers

solange Vorrat reicht

1700/06, 35.KW

OBI Markt Rödermark  
 Ober-Rodener-Straße 13  
 im Einkaufszentrum Rödermark-Urberach  
 D 63322 Rödermark

eMail: roedermark@obi.de  
 Öffnungszeiten:  
 Mo. bis Fr.: 8:00-20:00 Uhr  
 Sa.: 8:00-20:00 Uhr